



第3回

知多市DEはたららく

参加企業紹介誌

輝く地元企業をみつけよう！

主催：知多市 商工振興課  
協力：知多市商工会

建設業

# ①有限会社新知工業

〒 478-0017

住所:知多市新知字門田8-1

TEL:080-5302-5480

URL:https://www.shinchi-kogyo.co.jp/



## 会社概要

設立 1977年11月  
 代表者 代表取締役・中村英一  
 資本金 300万円  
 売上高 1億円(直近決算実績)  
 従業員数 5名※パート・アルバイト含む  
 男女比 男性9:女性1  
 平均年齢 39.5歳  
 事業内容 プラント内配管工事および動力機械メンテナンス  
 事業所 本社/知多市  
 取引先 (株)中部プラントサービス  
 会社見学 見学可

## 勤務・待遇

区分	採用	募集職種	諸手当
大学文系	○	技術職・施工管理	食事補助・皆勤手当・残業手当・交通費手当
大学理系	○	昇給	年1回
短大文系	○	賞与	年2回
短大理系	○	勤務地	主に愛知県内
専門学校	○	転勤	無
高校	○	勤務時間	8:00~17:00
中途	○	休日休暇	週休二日制
外国人雇用	○	福利厚生	社会保険・ideco加入補助・生命保険加入・資格支援制度
障がい者		出身校	名城大学・愛知産業大学工業高校・豊田工科高校 他

## PRメッセージ

弊社は「one for all」をモットーとしております。1人はみんなのために、みんなで目標に向けて楽しみながら、全・品質を大切にかっこいい仕事をこなすことを心がけて、お客様の信頼にお応えしてまいりました。そんな会社で一緒に働いてみませんか？

建設業

# ②東海ガス株式会社

〒 478-0001

住所:知多市八幡字荒古前33-1

TEL:0562-33-5168

URL:http://www.tokai-gas.co.jp



## 会社概要

設立 1970年3月  
 代表者 代表取締役社長・花井弘光  
 資本金 2,000万円  
 売上高 8億円(直近決算実績)  
 従業員数 25名※パート・アルバイト含む  
 男女比 男性8:女性2  
 平均年齢 42.5歳  
 事業内容 LPガス販売・営業・管工事  
 事業所 本社/知多市  
 取引先 知多市役所・エネアーク(株)・大陽日酸(株) 他

## 勤務・待遇

区分	採用	募集職種	諸手当
大学文系	○	工務部	家族手当・住宅手当・宿直手当・昼食手当
大学理系	○	昇給	年1回
短大文系	○	賞与	年2回
短大理系	○	勤務地	本社
専門学校	○	転勤	無
高校	○	勤務時間	8:30~17:30
中途	○	休日休暇	週休二日制・祝日(社内カレンダーに準ずる)
外国人雇用		福利厚生	社会保険完備・企業年金・退職金制度
障がい者		出身校	愛知学院大学・名古屋工業高校・半田工業高校

## PRメッセージ

みんなハキハキ元気に働いている職場です。初めのうちは、先輩に伝えて助けてもらっていても、大丈夫。次第に理解が深まりお客様の生活にプラスになる提案ができるまで成長して行きます。気負わず考えすぎず、自然体で新たなスタートを切ってください！

建設業

### ③株式会社村瀬組

〒 478-0001

住所:知多市八幡字堀切57

TEL:0562-33-2511

URL:https://www.murasegumi.jp/



#### 会社概要

設立 1968年10月  
 代表者 代表取締役社長・村瀬諭  
 資本金 6,403万円  
 売上高 13億7,000万円(直近決算実績)  
 従業員数 22名※パート・アルバイト含む  
 平均年齢 53.0歳  
 事業内容 主に水道管の布設や道路、橋の新設改良等のインフラ整備  
 事業所 本社/知多市 支社/名古屋市  
 取引先 知多市、愛知県、名古屋港管理組合 他  
 インターネット 受入可 会社見学 見学可

#### 勤務・待遇

区分	採用	募集職種	技術・施工管理職、技術系総合職、事務系総合職
大学文系	○	諸手当	通勤手当、資格手当、住居手当、家族手当
大学理系	○	昇給	年1回
短大文系	○	賞与	年2回
短大理系	○	勤務地	本社
専門学校	○	転勤	無
高校	○	勤務時間	8:00~17:30
中途	○	休日休暇	日曜、祝日(社内カレンダーに準ずる)
外国人雇用		福利厚生	社会保険完備(雇用保険、労災保険、厚生年金、健康保険)、制服貸与、資格取得支援
障がい者		出身校	大同大学、中部大学、東海工業専門学校、半田工科高校 他

#### PRメッセージ

当社は、昭和36年の創業以来61年目の地元に根ざした安定した会社です。愛知県や県内市町村が発注する道路、橋、水道等の公共工事を主に行っています。大規模な地震や災害等の緊急復旧会社にも指定されています。生活に必要なインフラ設備の建設に興味のある方、熱意のある方を募集しています。文理不問、未経験者、大歓迎です!お気軽にお問い合わせください。

内装業

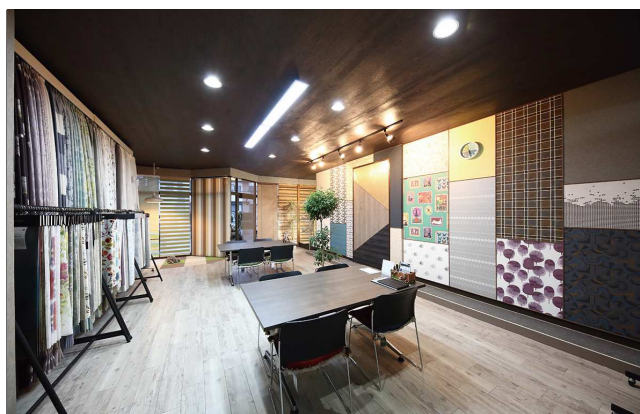
### ④株式会社リッチ

〒 478-0054

住所:知多市つつじが丘4-20-1

TEL:0562-55-5739

URL:https://rich-chita.jp/



#### 会社概要

設立 1978年5月  
 代表者 代表取締役・中村政史  
 資本金 1,000万円  
 売上高 3億8,800万円(直近決算実績)  
 従業員数 13名※パート・アルバイト含む  
 男女比 男性6:女性4  
 平均年齢 45.0歳  
 事業内容 インテリア製品加工販売/内装仕上げ工事業  
 事業所 本社/知多市  
 取引先 株式会社サンゲツ、東リ株式会社、株式会社スミノエ 他  
 インターネット 受入可 会社見学 見学可

#### 勤務・待遇

区分	採用	募集職種	営業職・クロス職人
大学文系	○	諸手当	通勤手当、住宅手当、家族手当 他
大学理系	○	昇給	年1回
短大文系	○	賞与	年2回
短大理系	○	勤務地	本社
専門学校	○	転勤	無
高校	○	勤務時間	8:00~17:00
中途	○	休日休暇	日、祝、第2・4土曜日、夏季、年末年始、その他当社指定休業日、特別休暇制度あり
外国人雇用		福利厚生	各種社会保険完備、社員旅行、商品社員割引、小学校入学のお子様へのお祝い金 他
障がい者		出身校	名古屋学芸大学、名古屋学院大学、常滑高校 他

#### PRメッセージ

弊社は愛知県知多市に創業し、創業45年の歴史を持つ、建築資材総合商社です。主に、カーテンやクロス、じゅうたん、家具などのインテリア商品を取り扱っております。地元の大工工務店様への資材販売と一般のお客様へのインテリア商品の販売を行っております。また、トイレや洗面、キッチンやお風呂などのリフォームにも対応しているため、インテリア商品だけでなく、水廻り商品の知識も身につきます。木材・新建材部門、窓サッシ・エクステリア部門、住宅設備機器部門と連携しながら住まいのトータルサポートをしています。入社時に建築関係未経験の人がほとんどのため、建築知識0でも大丈夫です。先輩社員が分からないことは優しく教えてくれます。

製造業

## ⑤株式会社ウチダ製作所

〒 478-0032

住所: 知多市金沢字郷中120-2

TEL: 0569-42-0939

URL: <https://www.uchida-mc.co.jp/>



### 会社概要

設立 1980年5月  
 代表者 代表取締役・森光賢  
 資本金 500万円  
 売上高 2億6,200万円(直近決算実績)  
 従業員数 25名※パート・アルバイト含む  
 男女比 男性6:女性4  
 平均年齢 42.0歳  
 事業内容 金属プレス加工、金型設計製作  
 事業所 本社/知多市  
 取引先 株式会社アイシン  
 インターネット 受入不可  
 会社見学 見学可

### 勤務・待遇

区分	採用	募集職種	NC工作機械オペレーター、CADエンジニア
大学文系		諸手当	家族手当、家賃手当、通勤手当他
大学理系	○	昇給	年1回
短大文系		賞与	年2回
短大理系	○	勤務地	本社
専門学校	○	転勤	無
高校	○	勤務時間	8:00~17:15
中途	○	休日休暇	土日、トヨタカレンダーに準ずる
外国人雇用		福利厚生	社会保険、退職金制度
障がい者		出身校	名古屋大学、愛知工業大学、大同大学

### PRメッセージ

当社は、トヨタ自動車の一次サプライヤーのアイシンに金属製プレス部品を供給しています。ここ10年、先端のプレス機や工作機械を、自動洗浄装置を導入しました。コンピュータを活用した金型の研究開発に最も力を入れています。自動車の電動化を機会として、業務を拡大しています。当社に興味を持っていただけましたら、お気軽にお問い合わせください。

製造業

## ⑥株式会社大澤熔接工業所

〒 478-0031

住所: 知多市旭4-15

TEL: 0569-42-3657

URL: <https://www.osawa-yousetsu.jp/>



### 会社概要

設立 1973年4月  
 代表者 代表取締役・大澤友貴俊  
 資本金 300万円  
 売上高 7,200万円(直近決算実績)  
 従業員数 10名※パート・アルバイト含む  
 男女比 男性2:女性8  
 平均年齢 45.0歳  
 事業内容 自動車部品等の抵抗溶接  
 事業所 本社/知多市  
 取引先 株式会社富士プレス(主要取引先: 株式会社デンソー、株式会社アイシン)  
 インターネット 受入不可 会社見学 見学可

### 勤務・待遇

区分	採用	募集職種	製造管理・品質管理
大学文系	○	諸手当	役職手当・業務担当手当他
大学理系	○	昇給	年1回
短大文系		賞与	年2回
短大理系		勤務地	本社
専門学校	○	転勤	無
高校	○	勤務時間	8:30~17:35
中途	○	休日休暇	土・日、年末年始、GW、盆休
外国人雇用	○	福利厚生	退職金共済加入、各種保険加入(雇用保険、労災保険、健康保険、厚生年金)、昼食補助
障がい者			

### PRメッセージ

「抵抗溶接(スポット・プロジェクションなど)のあらゆることにチャレンジする」をモットーに、生産する製品の形状や材質特性を考えて、当社独自のノウハウで常に安全で安心な溶接をおこなっています。また溶接時に必要な電極及び治具を当社で考案・作成し、生産設備を含めた徹底した管理で不良率0を目指しています。株式会社デンソー2次仕入先推奨・抵抗溶接認定及びISO 9001品質マネジメントシステム(Quality Management System)を取得しています。

製造業

# ⑦サンエイ糖化株式会社

〒 478-8503

住所: 知多市北浜町24-5

TEL: 0562-55-5111

URL: <http://www.sanei-toka.co.jp/>



## 会社概要

設立 1987年1月  
 代表者 代表取締役社長執行役員・太田隆行  
 資本金 4億円  
 売上高 156億円(直近決算実績)  
 従業員数 275名※パート・アルバイト含む  
 男女比 男性9:女性1  
 平均年齢 40.0歳  
 事業内容 どうもろこし・国内澱粉を原料とした各種糖類の製造販売、乳酸菌の培養・製剤化  
 事業所 本社/知多市 支社/東京都・大阪府  
 取引先 非公開

## 勤務・待遇

区分	採用
大学文系	○
大学理系	○
短大文系	○
短大理系	○
専門学校	○
高校	○
中途	○
外国人雇用	
障がい者	

募集職種 総合職  
 諸手当 家族手当・通勤手当・住宅手当・食事手当・営業外勤手当 他  
 昇給 年1回  
 賞与 年2回  
 勤務地 愛知県、東京都、大阪府  
 転勤 有  
 勤務時間 8:50~17:15  
 休日休暇 完全週休二日制  
 福利厚生 各種社会保険完備、団体長期障害所得補償保険(LTD)完備、各種育児支援制度完備、社宅制度(単身用・世帯用)、財形貯蓄、福利厚生倶楽部 他  
 出身校 愛知大学、愛知学院大学、名城大学、中部大学、岐阜大学 他

## PRメッセージ

点滴や透析剤に使用される日本薬局方ブドウ糖において、当社は国内トップシェアを誇っています。また、「乳酸菌による病気の予防」、「ブドウ糖(点滴)による治療」、「デキストリン(流動食)による療養」と、人々の健康をトータルにサポートし、医薬品・食品の分野を通じて社会に貢献しています。さらに、穀物ソリューションカンパニー「昭和産業(株)」のグループ企業として経営基盤も盤石、「働きたい会社日本一」を経営ビジョンに掲げた運営から低い離職率を維持しているのも当社の魅力です。

製造業

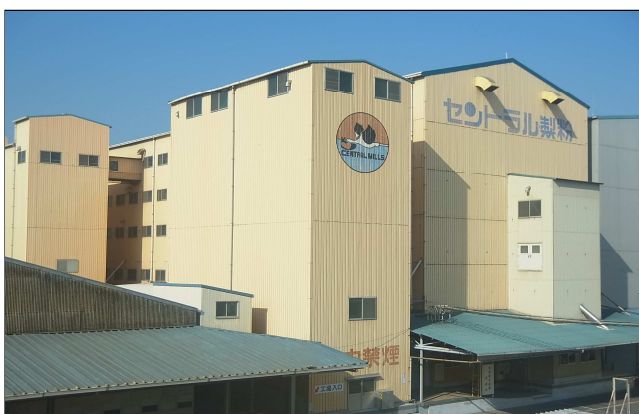
# ⑧セントラル製粉株式会社

〒 478-0046

住所: 知多市北浜町13-5

TEL: 0562-32-6291

URL: [www.central-mills.co.jp](http://www.central-mills.co.jp)



## 会社概要

設立 1971年11月  
 代表者 代表取締役社長・兼光昌幸  
 資本金 1億円  
 売上高 29億7,145万円(直近決算実績)  
 従業員数 33名※パート・アルバイト含む  
 男女比 男性6:女性4  
 平均年齢 39.0歳  
 事業内容 小麦粉製造  
 事業所 本社/知多市  
 取引先 昭和産業(株)、尾張製粉(株)、布袋食糧販売(株) 他

## 勤務・待遇

区分	採用
大学文系	
大学理系	
短大文系	
短大理系	
専門学校	
高校	
中途	
外国人雇用	
障がい者	

募集職種 注)現在求人募集はしていません  
 諸手当 役職手当・家族手当、夜勤手当  
 昇給 年1回  
 賞与 年2回  
 勤務地 本社  
 転勤 無  
 勤務時間 8:00~17:00  
 休日休暇 土日祝、年末年始、盆休  
 福利厚生 昼食費半額補助、社員旅行、懇親会補助  
 出身校 名古屋大学、日本大学、名城大学、北里大学、名古屋学院大学、半田工業高校、半田農業高校 他

## PRメッセージ

当社は知多市で創業して51年、地元に根ざした小麦粉の製粉工場です。また、「穀物ソリューション・カンパニー」昭和産業(株)の子会社であり、安定した操業を行っております。中小企業では中部地区最大規模を誇り、他社に類のない独自の製品配合システムを保有しております。食品安全に関しては、国際規格FSSC22000の認証取得を受け、安全安心な小麦粉を皆様にお届けしております。

製造業

# ⑨東海鋼材工業株式会社

〒 478-0069

住所: 知多市新刀池2-9

TEL: 0567-55-1481(本社)

URL: <http://www.tokaisteel.co.jp/>



## 会社概要

設立 1944年1月  
 代表者 代表取締役社長・北村光章  
 資本金 1億5,000万円  
 売上高 93億4,300万円(直近決算実績)  
 従業員数 247名※パート・アルバイト含む  
 男女比 男性9:女性1  
 平均年齢 45.0歳  
 事業内容 建設用をはじめとした各種鋼材をサビから守る亜鉛めっき加工の処理他  
 事業所 本社工場/飛島村 知多工場/知多市  
 取引先 日本製鉄株式会社、大和ハウス工業株式会社、株式会社大仙 他  
 会社見学 見学可

## 勤務・待遇

区分	採用	募集職種	技能職(工場作業員)
大学文系		諸手当	通勤手当、家族手当、超過勤務手当、役職手当、資格取得一時金 他
大学理系			
短大文系		昇給	年1回
短大理系		賞与	年2回
専門学校		勤務地	知多工場または本社工場
高校	○	転勤	有
中途		勤務時間	8:30~17:05または 20:30~5:05
外国人雇用		休日休暇	土・日、GW、夏季、年末年始 年間休日数120日
障がい者		福利厚生	雇用保険、労災保険、健康保険、 厚生年金、退職金制度 他
		出身校	愛知大学、愛知工業大学、大同大学、半田工業高等学校 他

## PRメッセージ

将来、会社の主軸として活躍してもらえる、若きパワーを求めています。長きにわたり、鋼板加工、亜鉛めっき加工に携わってきた当社だから、ベテラン教育担当者からの丁寧な指導により、初めてでも心配ありません。また、資格取得についてもバックアップ体制万全です。就職を考えている学生の皆さん、転職を考えている方と一緒に働きましょう!!

製造業

# ⑩東明工業株式会社

〒 478-0069

住所: 知多市新刀池2-11

TEL: 0562-54-1881

URL: <http://www.tohmei.com/>



## 会社概要

設立 1973年9月  
 代表者 代表取締役・二ノ宮啓  
 資本金 1億円  
 売上高 39億8,000万円(直近決算実績)  
 従業員数 650名※パート・アルバイト含む  
 男女比 男性9:女性1  
 平均年齢 37.9歳  
 事業内容 航空・宇宙機器の組立、各種試験装置やシュミレータ、制御装置の設計製造 他  
 事業所 本社/知多市 支社/弥富市、東郷町  
 取引先 三菱重工業株式会社、川崎重工業株式会社 他  
 インターネット 受入可 会社見学 見学可

## 勤務・待遇

区分	採用	募集職種	技能職(専門学校、高校)、開発設計職、営業職(大学生、中途)
大学文系	○	諸手当	勤務手当、通勤手当、役付手当、家族手当、夜勤手当
大学理系	○		
短大文系		昇給	年1回
短大理系		賞与	年2回
専門学校	○	勤務地	本社・支社
高校	○	転勤	部署による
中途	○	勤務時間	7:50~17:00
外国人雇用		休日休暇	土日(完全週休2日)、GW、盆休、 年末年始
障がい者		福利厚生	各種社会保険、財形貯蓄制度、 退職金制度
		出身校	名古屋大学、名城大学、大同大学、 愛知工業大学、中京大学、中部大学、愛知学院大学 他

## PRメッセージ

知多市に本社を置く来年設立50周年を迎える「東明工業」です。航空機や宇宙機器の組立、物流、梱包業務、航空宇宙、自動車、鉄道、船舶のシュミレータ、試験装置の設計、製造等、EITリテ産業に従事している会社です。完全週休2日(土日)、GW、お盆休暇、年末休暇含め、年間休日121日ありますのでプライベートも充実できます。物づくりが大好きなあなた!東明工業と一緒に働きませんか。

製造業

# ⑪日清製粉株式会社 知多工場

〒 478-8501

住所: 知多市北浜町12

TEL: 0562-33-4121

URL: <https://www.nisshin.com/>



## 会社概要

設立 2001年  
 代表者 工場長  
 資本金 149億1,700万円  
 売上高 1,646億4,000万円(直近決算実績)  
 事業内容 小麦粉、ふすま、その他の加工品及び関連商材の製造・販売  
 事業所 本社/東京都  
 取引先 製パン、製菓、製麺会社様 他  
 インターネット 受入不可  
 会社見学 見学不可

## 勤務・待遇

区分	採用
大学文系	
大学理系	
短大文系	
短大理系	
専門学校	
高校	
中途	
外国人雇用	
障がい者	

募集職種 賞与  
 勤務地 知多市・名古屋市 他  
 休日休暇 勤務カレンダーによる  
 福利厚生 各種保険に加入

注)現在求人募集はしていません  
 年2回

## PRメッセージ

日清製粉株式会社は、食の根幹である「小麦粉」を製造している製粉会社であり、国際的リーディングカンパニーを目指す日清製粉グループの基幹企業でもあります。

製造業

# ⑫宝和化学株式会社

〒 478-0069

住所: 知多市新刀池2-32-1

TEL: 0562-54-1620

URL: <http://www.houai.co.jp/>



## 会社概要

設立 1968年3月  
 代表者 代表取締役社長・落合徹哉  
 資本金 5,000万円  
 売上高 24億円(直近決算実績)  
 従業員数 100名※パート・アルバイト含む  
 男女比 男性4:女性6  
 平均年齢 38.2歳  
 事業内容 自動車内装品・寝具縫製品・住生活関連品の製造  
 事業所 本社/名古屋市 工場/知多市・豊橋市・中国上海  
 取引先 株式会社エアウィーヴ、コンビ株式会社、コンビウィズ株式会社 他  
 会社見学 見学可

## 勤務・待遇

区分	採用
大学文系	○
大学理系	○
短大文系	○
短大理系	○
専門学校	○
高校	○
中途	○
外国人雇用	○
障がい者	○

募集職種 事務系総合職、工場総務、製造現場職、生産技術職  
 諸手当 交通費支給(上限あり)、残業手当、資格手当  
 昇給 随時  
 賞与 年1~2回  
 勤務地 知多工場  
 転勤 無  
 勤務時間 8:00~16:55  
 休日休暇 週休二日制(土日休み、土曜出勤年10日その内5日は一斉有給取得日)GW・夏季・年末年始  
 福利厚生 各種保険に加入、昼食代補助、資格取得費用全額補助  
 出身校 愛知学院大学、愛知淑徳大学、星城大学、名古屋学院大 他

## PRメッセージ

「つくれないものはない」と言っても良い程、多種多様な製品を手掛ける製品メーカーです。親切な先輩方からの丁寧な指導があり、若手のうちから様々な経験ができます、仕事へのやりがいや充実感を感じられると思います!モノづくりが好きな方、興味がある方は是非ご応募ください!

金融・保険業

# ⑬株式会社愛知銀行

〒 478-0053

住所: 知多市清水が丘1-1208

TEL: 0562-33-3411

URL: <https://www.aichibank.co.jp>



## 会社概要

設立 1910年9月  
 代表者 代表取締役頭取・伊藤行記  
 資本金 180億円  
 売上高 (預金残高) 3兆3,938億円  
 従業員数 1,519名※パート・アルバイト含む  
 男女比 男性6:女性4  
 平均年齢 41.8歳  
 事業内容 預金業務、融資業務、為替業務 他  
 事業所 本社/名古屋市 支社/県内外106店舗  
 取引先 営業区域内の法人・個人のお客さま  
 インターネット 受入可

## 勤務・待遇

区分	採用	募集職種	総合職
大学文系	○	諸手当	通勤手当、家族手当、ラフプラン手当、超過勤務手当 他
大学理系	○	昇給	年1回
短大文系	○	賞与	年2回
短大理系	○	勤務地	愛知県、岐阜県、三重県、静岡県、東京都、大阪府
専門学校	○	転勤	有
高校		勤務時間	8:30~17:30
中途	○	休日休暇	全週休2日制、祝日、年末年始、有給休暇、保存有給休暇 他
外国人雇用		福利厚生	各種保険加入(雇用・健康・労災・厚生)、退職金制度、団体保険 他
障がい者	○	出身校	愛知大学、南山大学、中京大学、名城大学、愛知学院大学 他

## PRメッセージ

お金は会社経営や人生設計において重要なものです。そのお金を取り扱う「銀行だから」できるソリューションがあり、「愛知銀行だから」お客さまと築ける信頼関係があり、「自分だから」お客さまが打ち明けてくれる悩みがあります。自分の行動が、企業の発展、個人の未来につながっているという使命感で、立ち上がる壁を乗り越え、昨日の自分を乗り越えていく。「あなたにしか成しえないことを」ここでなら実現できます。

金融・保険業

# ⑭あいち知多農業協同組合

〒 479-8601

住所: 常滑市多屋字茨廻間1-111

TEL: 0569-34-9960

URL: <https://www.agris.or.jp>



## 会社概要

設立 2000年4月  
 代表者 代表理事組長・山本和孝  
 資本金 69億円(出資金)  
 売上高 1兆2,273億円(貯金残高)  
 従業員数 1,221名※パート・アルバイト含む  
 男女比 男性4:女性6  
 平均年齢 39.5歳  
 事業内容 金融事業、共済事業 他  
 事業所 本社/常滑市 支社/知多半島内  
 取引先 (グループ会社) ㈱げんきの郷、㈱ジェイエイヤすらぎセンター、㈱JAファームちた  
 インターネット 受入可

## 勤務・待遇

区分	採用	募集職種	総合職(営業・事務)
大学文系	○	諸手当	通勤手当、家族手当・被服手当、職務手当 他
大学理系	○	昇給	年1回
短大文系	○	賞与	年2回
短大理系	○	勤務地	知多半島の本支店・営農センター
専門学校	○	転勤	有
高校	○	勤務時間	8:30~17:00※配属先により異なる
中途		休日休暇	土日祝 ※年末年始休暇、リフレッシュ休暇 他
外国人雇用		福利厚生	社会保険完備、退職金制度、厚生資金貸付制度、財形貯蓄制度、会員制ホテル 他
障がい者		出身校	愛知学院大学、愛知大学、名城大学 他

## PRメッセージ

職員数1221人、組合員数約8万人、貯金残高約1兆2千億円と、全国有数の規模を誇るJAあいち知多。知多半島全域の5市5町を管内とし、営農指導や農産物の販売のほか、金融(JAバンク)、共済(JA共済)、資産管理など農業を中心に暮らし全般を応援する多彩な事業を展開しています。関連会社として、年間約210万人の来場者で賑わう産直市場や温泉の複合施設「JAあぐりタウンげんきの郷」なども保有。地元の農畜産物を地域内外に届けるための事業を行うとともに、農業を営む人々をあらゆる角度から応援しています。



# ⑮知多信用金庫

〒 475-0911

住所:半田市星崎町3-39-10

TEL:0569-22-3511

URL:<http://www.chitashin.co.jp>



## 会社概要

設立 1927年9月  
 代表者 理事長・間瀬朱実  
 資本金 (出資金)9億3,400万円  
 売上高 (預金量)8,899億円  
 従業員数 604名※パート・アルバイト含む  
 男女比 男性6:女性4  
 平均年齢 40.4歳  
 事業内容 預金業務、融資業務、為替業務、各種代理店業務、公金取扱業務 他  
 事業所 本社/半田市 支社/知多半島一円および名古屋市南区・緑区、刈谷市  
 取引先 地元中小企業及び一般顧客  
 インターネット 受入可 会社見学 見学可

## 勤務・待遇

区分	採用	募集職種	総合職
大学文系	○	諸手当	通勤手当、家族手当、役席手当、時間外手当
大学理系	○	昇給	年1回
短大文系	○	賞与	年2回
短大理系	○	勤務地	知多半島一円および名古屋市南区・緑区、刈谷市
専門学校	○	転勤	有
高校	○	勤務時間	8:30-17:30
中途		休日休暇	土日祝、年末年始
外国人雇用		福利厚生	各種社会保険、退職金制度
障がい者		出身校	愛知大学、愛知学院大学、中京大学、名城大学 他

## PRメッセージ

知多信用金庫は昭和2年9月の創業以来、地域とともに発展してきました。

「地元とともに歩む」をモットーにフェイスtoフェイスのふれあいがお客さまに本当に必要な融資や資産運用のプランをご提供するのためのカギとなります。こうした姿勢がきめ細やかな金融サービスの礎となり、多くのお客さまからの信頼を得ております。

## 専門サービス業

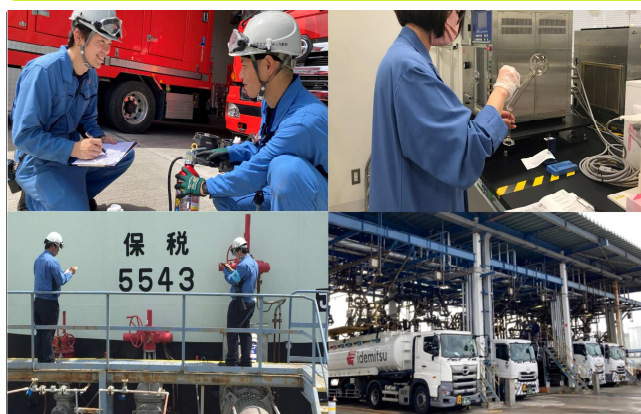
# ⑯株式会社出光プランテック愛知

〒 478-8555

住所:知多市南浜町11

TEL:0562-55-1481

URL:[https://www.idemitsu.com/jp/business/factory/ip\\_aichi/index.html](https://www.idemitsu.com/jp/business/factory/ip_aichi/index.html)



## 会社概要

設立 1999年1月  
 代表者 代表取締役社長・南部知生  
 資本金 1,000万円  
 売上高 13億7,000万円(直近決算実績)  
 従業員数 128名※パート・アルバイト含む  
 男女比 男性8:女性2  
 平均年齢 38.4歳  
 事業内容 製油所内の警備、防災設備の点検整備、通門管理、石油製品の陸上出荷設備点検、タンクヤード設備点検 他  
 事業所 本社/知多市  
 取引先 出光興産株式会社愛知製油所  
 会社見学 見学可

## 勤務・待遇

区分	採用	募集職種	試験分析業務、警備警防業務、製油所内タンクヤード管理業務
大学文系		諸手当	住宅手当、子ども手当、役職手当、交替手当 他
大学理系		昇給	年1回
短大文系		賞与	年2回
短大理系		勤務地	本社
専門学校		転勤	無
高校	○	勤務時間	7:40~16:30※配属先による
中途		休日休暇	日勤は週休二日※配属先による
外国人雇用		福利厚生	診療所などの医療施設、余暇施設(グラウンド、体育館)、風呂、食堂、カフェテリア
障がい者		出身校	半田農業高校、東海樟風高校、半田工科高校、半田商業高校、知多翔陽高校 他

## PRメッセージ

私たちの会社は地域のインフラを支える責任感の必要な仕事となります。だからと言って会社(仕事)だけが大切という訳ではなく、プライベートの時間もしっかりと充実させるメリハリのある会社です。「やりがいを感じられ、自分の趣味に没頭できる時間を上手く使える」そんな働き方をしてみませんか?是非一緒に仕事をしましょう!!

公務

## ⑰愛知警察

〒 460-8502

住所:名古屋市中区三の丸2-1-1

TEL:052-951-1611

URL:<https://www.pref.aichi.jp/police/>



### 会社概要

設立 1954年7月  
 代表者 愛知県警察本部長・國枝治男  
 従業員数 約1万4,500名  
 男女比 男性9:女性1  
 平均年齢 非公表  
 事業内容 誰もが安心して暮らせる安全な街づくりに向け、愛知県において犯罪の予防、鎮圧及び捜査、被疑者の逮捕、交通の取締り、その他公共の安全と秩序の維持に当たることを責務とし、様々な活動をしています。

事業所 本社/名古屋市 支社/愛知県内  
 インターンシップ 不可 会社見学 見学可

### 勤務・待遇

区分	採用
大学文系	○
大学理系	○
短大文系	○
短大理系	○
専門学校	○
高校	○
中途	○
外国人雇用	
障がい者	

募集職種 警察官、警察職員  
 諸手当 扶養手当、住居手当、通勤手当、特殊勤務手当 他  
 昇給 年1回  
 賞与 年2回  
 勤務地 愛知県内  
 転勤 有  
 勤務時間 8:45~17:30※配属先による  
 休日休暇 週休2日、年次休暇、特別休暇、育児休暇 他  
 福利厚生 警察共済組合、互助会、愛知県警察信用組合による各種給付・貸付制度職員住宅、独身寮、警察共済組合直営の宿泊・保養施設の利用

### PRメッセージ

「人を守るの、人しかいない。」誰もが安心して暮らせる安全な街づくりに向け、愛知県において犯罪の予防、鎮圧及び捜査、被疑者の逮捕、交通の取締り、その他公共の安全と秩序の維持に当たることを責務とし、様々な活動をしています。仕事の内容も多岐にわたりますので、自分に合った分野が必ず見つかるはず。あなたも正義のため、人のために働いてみませんか？

公務

## ⑱防衛省自衛隊

〒 4540003

住所:名古屋市中川区松重町3-41

TEL:0569-21-0004

URL:<https://www.mod.go.jp/pco/aichi/index.html>



### 会社概要

設立 1954年7月  
 代表者 内閣総理大臣・岸田 文雄  
 従業員数 242,825名※パート・アルバイト含む  
 事業内容 国の防衛、災害派遣、国際協力、民生支援

事業所 本社/東京都  
 インターンシップ 受入可  
 会社見学 見学可

### 勤務・待遇

区分	採用
大学文系	○
大学理系	○
短大文系	○
短大理系	○
専門学校	○
高校	○
中途	○
外国人雇用	
障がい者	

募集職種 一般幹部候補生、一般曹候補生、自衛官候補生、航空学生 他  
 諸手当 扶養手当、住宅手当、通勤手当、単身赴任手当、地域手当、航空手当、乗組手当、航海手当 他  
 昇給 年1回  
 賞与 年2回  
 勤務地 全国各地  
 転勤 有  
 勤務時間 8:15~17:00  
 休日休暇 週休二日(土日)、祝日、年末年始、夏季特別休暇、有給休暇(24日)  
 福利厚生 団体生命保険、退職共済年金、障害共済年金、貯金・貸与事業 他

### PRメッセージ

「新しい未来 になりたい私」自衛隊には多様な働き方(コース)や多くの職種・領域があり、自分の興味や得意分野を活かしながら一人一人がイメージする「将来の自分」を実現できるフィールドが広がっています。

# 知多市ふるさとハローワーク



## 主な業務内容

- ・ 職業相談員による求人情報の提供や職業相談及び職業紹介等
- ・ 求人情報検索機による求人情報の閲覧

## 場所

知多市役所1階

電話:0562-36-2686 (ふるさとハローワーク 直通)

FAX:0562-32-1010 (市役所 代表)

## 利用日時

月曜日～金曜日(祝日・年末年始除く)

### 【職業相談・紹介】

- ・ 9時30分～12時00分
- ・ 13時00分～17時00分

### 【求人検索機】

- ・ 9時30分～17時00分

会員事業所  
求人情報



[HTTP://WWW.CHITA-SCI.COM/KYUJIN/](http://www.chita-sci.com/kyujin/)

～ 未来を造る!! 実行・反省・素早い修正 ～

知多市商工会



# 掲 載 企 業 一 覧

No.	企業名	No.	企業名
①	有限会社新知工業 建設業	⑩	東明工業株式会社 製造業
②	東海ガス株式会社 建設業	⑪	日清製粉株式会社 製造業
③	株式会社村瀬組 建設業	⑫	宝和化学株式会社 製造業
④	株式会社リッチ 内装業	⑬	株式会社愛知銀行 金融・保険業
⑤	株式会社ウチダ製作所 製造業	⑭	あいち知多農業協同組合 金融・保険業
⑥	株式会社大澤熔接工業所 製造業	⑮	知多信用金庫 金融・保険業
⑦	サンエイ糖化株式会社 製造業	⑯	株式会社出光プランテック愛知 専門サービス業
⑧	セントラル製粉株式会社 製造業	⑰	愛知県警察 公務
⑨	東海鋼材工業株式会社 製造業	⑱	防衛省自衛隊 公務

- ・掲載内容については作成日(2022年9月1日)時点の情報となります。
- ・高校生の採用については学校からの推薦のみとなります。(公務除く)
- ・インターシップ、見学などについては直接企業宛てにお問い合わせください。

**主 催:知多市 商工振興課**  
☎ 0562-36-2662 (直通)

**協 力:知多市商工会**  
☎ 0562-55-0700