

A collage of four photographs showing office workers in various settings: a group meeting, a person at a desk, a person holding a tablet, and a person at a laptop.

**第5回**

**知多市DEはたららく**

**参加企業紹介誌**

**輝く地元企業をみつけよう！**

主催：知多市 商工振興課

協力：知多市商工会・中小企業家同友会南尾張支部

建設業

# ①(株)上村建築工房



〒 478-0001

住所:知多市八幡字西水代20

TEL:0562-33-4161

URL:<http://uemura-kenchikukobo.com/>



## 会社概要

設立 2019年1月  
 代表者 代表取締役・上村卓也  
 資本金 300万円  
 売上高 4,600万円(直近決算実績)  
 従業員数 1名※パート・アルバイト含む  
 男女比 男性1:女性1  
 平均年齢 40.0歳  
 事業内容 木造住宅の新築・増築・リフォーム、  
 マンションリフォーム、店舗改装  
 事業所 本社/知多市  
 取引先 一般・不動産業者・管理会社店舗業  
 者・福祉事業者・市役所 他  
 インターネット 可 会社見学 可

## 勤務・待遇

区分	採用	募集職種	大工
大学文系	○	諸手当	残業手当・通勤手当 他
大学理系	○	昇給	年1回
短大文系	○	賞与	年1回
短大理系	○	勤務地	知多市および愛知県全域
専門学校	○	転勤	無
高校	○	勤務時間	8:00~18:00
中途	○	休日休暇	土日・祝日(会社カレンダーによる)
外国人雇用			
障がい者			

## PRメッセージ

当社は新築事業・総合リフォーム事業を中心に、地域密着企業として幅広く建築工事に携わっております。創業5年目の若い会社です。ものづくりが好きな方、手に職をつけたい方、将来独立志望のある方そして、新しい事にチャレンジしたい方!お気軽にお問い合わせ下さい。

建設業・専門サービス業

# ②オオノ開発(株)

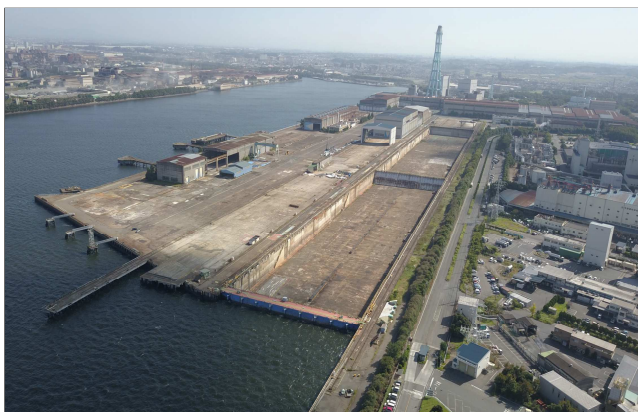


〒 478-0046

住所:知多市北浜町11番地1

TEL:0562-39-5380

URL:<https://www.ono-as.jp>



## 会社概要

設立 1973年11月  
 代表者 代表取締役・大野照旺  
 資本金 7,000万円  
 売上高 219億円(直近決算実績)  
 従業員数 467名※パート・アルバイト含む  
 男女比 男性8.5:女性1.5  
 平均年齢 38.9歳  
 事業内容 環境分析、廃棄物からのエネルギー回収及び大型建築物・プラント類解体などの環境ビジネス  
 事業所 本社/愛媛県 支社/愛知県・東京都・大阪府・福岡県  
 取引先 日本製鉄(株)、(株)JERA、中部電力(株)、東京電力(株)、四国電力(株) 他  
 会社見学 可

## 勤務・待遇

区分	採用	募集職種	総合職、研究職、技能職(重機 <sup>※</sup> 、設備管理)
大学文系	○	諸手当	物価上昇手当、こども手当、通勤手当、資格手当
大学理系	○	昇給	年1回
短大文系	○	賞与	年2回 ※業績に応じて決算賞与あり
短大理系	○	勤務地	知多事業所
専門学校	○	転勤	有
高校	○	勤務時間	8:00~17:00
中途	○	休日休暇	日祝、土(社内カレンダーに準ずる)、GW、盆休、年末年始
外国人雇用	○	福利厚生	各種社会保険完備、財形貯蓄、退職金制度(会社負担による二重積立)、昼食支給、奨学金返還支援(新卒採用者)、インフルエンザ予防接種 等
障がい者		出身校	慶応義塾大学、愛知学院大学、愛媛大学、松山大学、広島大学他

## PRメッセージ

弊社は23年8月に創業57年を迎える愛媛県に本社を置く企業です。創業以来、弊社では「皆さまによるこんでいただく=社会のニーズに応える」という理念のもと、環境問題に対する先を見据えた一歩先ゆく設備投資を進めてまいりました。知多では今後広大な敷地を活かし、ますます高まる社会の環境ニーズに幅広く対応していく予定ですので、未経験の方でも今から始まる知多での事業を初期から携わることができ、活躍できます。



建設業

### ③弘新建設(株)



〒 478-0017

住所:知多市新知字美濃川66-1

TEL:0562-55-5299

URL:<https://www.koushin66-1.co.jp>



#### 会社概要

設立 1984年9月  
 代表者 代表取締役社長・鈴木勝一  
 資本金 2,000万円  
 売上高 約21億円(直近決算実績)  
 従業員数 90名※パート・アルバイト含む  
 男女比 男性9:女性1  
 平均年齢 49.0歳  
 事業内容 シールド工事・一般土木工事  
 事業所 本社/知多市 支社/東京  
 取引先 西松建設(株)・(株)大林組・前田建設工業(株)・(株)鴻池組・清水建設(株)・(株)竹中土木・(株)クボタ建設・鹿島建設(株)・知多市 他  
 インターネット 不可 会社見学 可

#### 勤務・待遇

区分	採用	募集職種	諸手当
大学文系	○	施工管理職・現場作業員	職務手当・作業長手当・運転手当 他 (残業代は100%支給)
大学理系	○		
短大文系	○	昇給与賞	年1回 年2回
短大理系	○		
専門学校	○	勤務地	全国
高校	○		
中途	○	勤務時間	8:00~17:00/20:00~5:00
外国人雇用	○		
障がい者	○	休日休暇	土日祝日・年末年始・夏季・GW ※土曜・祝日は現場によって出勤の場合あり
		福利厚生	出勤校
			出身校
			名城大学・愛知工業大学・金沢工業大学・関西大学 他 半田工科高校・名古屋工業高校・三島南高校 他

#### PRメッセージ

私たちは、「トンネルを作る」仕事をしています。一見地味そうな仕事に見えますが…実は、スゴいんです。トンネルを作る仕事とは何か?何がスゴいのか?全部お伝えします。トンネルが完成したときの感動、一緒に味わってみませんか?

建設業

### ④(有)新知工業



〒 478-0017

住所:知多市新知字門田88

TEL:080-5302-5480

URL:<https://www.shinchi-kogyo.co.jp/>



#### 会社概要

設立 1977年11月  
 代表者 代表取締役・中村英一  
 資本金 300万円  
 売上高 1億円(直近決算実績)  
 従業員数 10名※パート・アルバイト含む  
 男女比 男性9:女性1  
 平均年齢 39.5歳  
 事業内容 プラント内配管工事および動力機械メンテナンス  
 事業所 本社/知多市  
 取引先 (株)中部プラントサービス  
 会社見学 可

#### 勤務・待遇

区分	採用	募集職種	諸手当
大学文系	○	技術職・施工管理	食事補助・皆勤手当・残業手当・交通費手当
大学理系	○		
短大文系	○	昇給与賞	年1回 年2回
短大理系	○		
専門学校	○	勤務地	主に愛知県内
高校	○		
中途	○	勤務時間	8:00~17:00
外国人雇用	○		
障がい者	○	休日休暇	週休二日制
		福利厚生	社会保険・iDeCo加入補助・生命保険加入・資格支援制度
		出身校	名城大学・愛知産業大学工業高校・豊田工科高校 他

#### PRメッセージ

弊社は「one for all」をモットーとしております。1人はみんなのために、みんなで目標に向けて楽しみながら、全・品質を大切に、かっこいい仕事をこなすことを心がけて、お客様の信頼にお応えしてまいりました。そんな会社と一緒に働いてみませんか?

建設業

## ⑤東海ガス(株)



〒 478-0001

住所: 知多市八幡字荒古前33-1

TEL: 0562-33-5168

URL: <https://tokai-gas.co.jp/>



### 会社概要

設立 1970年3月  
 代表者 代表取締役・花井弘光  
 資本金 2,000万円  
 売上高 7.3億円(直近決算実績)  
 従業員数 26名※パート・アルバイト含む  
 男女比 男性8:女性2  
 平均年齢 39.8歳  
 事業内容 管工事・給排水設備工事・空調設備工事・LPガス販売配送 他  
 事業所 本社/知多市  
 取引先 公共工事・ゼネコン・大学・一般企業・個人 他  
 インターネット 可 会社見学 可

### 勤務・待遇

区分	採用	募集職種	工務部
大学文系	○	諸手当	皆勤手当・住宅手当・家族手当・昼食手当
大学理系	○	昇給	年1回
短大文系	○	賞与	年2回+決算賞与
短大理系	○	勤務地	主に知多市および周辺市町
専門学校	○	転勤	無
高校	○	勤務時間	8:30~17:30
中途	○	休日休暇	原則土日祝日※会社カレンダーによる(2023年度は年間118日)
外国人雇用		福利厚生	各種社会保険完備、退職金制度、企業年金、中小企業退職金共済、中小企業共済、資格取得支援制度
障がい者		出身校	名古屋工業高校・半田工科高校・知多翔洋高校・東海樟風高校・大同大学大同高校・半田東高校・愛工大名電高校・日本福祉大学附属高校・横須賀高校・大同大学 他

### PRメッセージ

市・県関係の公共工事やゼネコンから受注した給排水設備工事、空調設備工事、管工事を行うパイピング・エンジニアです。経験を積んだのちには施工管理技士の資格取得をしていただきます。新卒者のみならず中途者も多く働いていますが、いわゆる工業・理系出身者はほとんどいません。ゼロから身に着けていくことが出来ます。現場も地元が多いので移動時間も気にせず働くことが出来ます。まずは、見学に来てください。

建設業

## ⑥(株)村瀬組



〒 478-0001

住所: 知多市八幡字堀切57

TEL: 0562-33-2511

URL: <https://www.murasegumi.jp/>



### 会社概要

設立 1968年10月  
 代表者 代表取締役社長・村瀬諭  
 資本金 6,403万円  
 売上高 11.8億円(直近決算実績)  
 従業員数 22名※パート・アルバイト含む  
 事業内容 主に水道管の布設や道路、橋の新設改良等のインフラ整備  
 事業所 本社/知多市 支社/名古屋市  
 取引先 知多市、愛知県、名古屋港管理組合 他  
 インターネット 可 会社見学 可

### 勤務・待遇

区分	採用	募集職種	技術・施工管理職、技術系総合職、事務系総合職
大学文系	○	諸手当	通勤手当、資格手当、住居手当、家族手当
大学理系	○	昇給	年1回
短大文系	○	賞与	年2回
短大理系	○	勤務地	本社
専門学校	○	転勤	無
高校	○	勤務時間	8:00~17:30
中途	○	休日休暇	年間休日117日(R5年度)、土日祝 他(社内カレンダー準ずる)
外国人雇用		福利厚生	社会保険完備(雇用保険、労災保険、厚生年金、健康保険)、制服貸与、資格取得支援
障がい者		出身校	大同大学、中部大学、東海工業専門学校、半田工科高校 他

### PRメッセージ

当社は、昭和36年の創業以来62年目の地元根ざした安定した会社です。愛知県や県内市町村が発注する道路、橋、水道等の公共工事を主に行っています。大規模な地震や災害等の緊急復旧会社にも指定されています。生活に必要なインフラ設備の建設に興味のある方、熱意のある方を募集しています。文理不問、未経験者、大歓迎です!お気軽にお問い合わせください。



内装業

# ⑦(株)リッチ

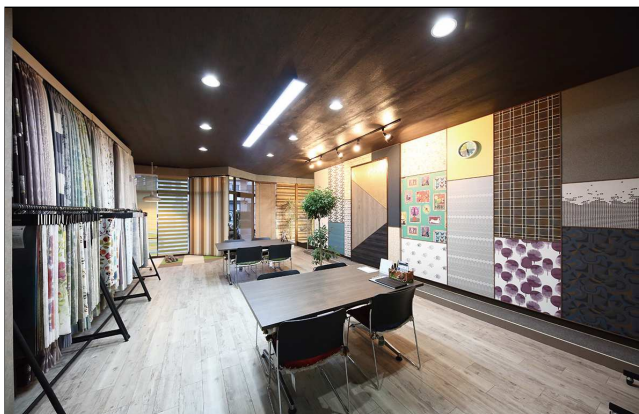


〒 478-0054

住所:知多市つつじが丘4-20-1

TEL:0562-55-5739

URL:<https://rich-chita.jp/>



## 会社概要

設立 1978年5月  
 代表者 代表取締役・中村政史  
 資本金 1,000万円  
 売上高 4億1,800万円(直近決算実績)  
 従業員数 11名※パート・アルバイト含む  
 男女比 男性5:女性5  
 平均年齢 40.5歳  
 事業内容 インテリア製品加工販売/内装仕上げ工事業  
 事業所 本社/知多市  
 取引先 (株)サンゲツ、東リ(株)、(株)スミノエ 他  
 インターネット 可 会社見学 可

## 勤務・待遇

区分	採用	募集職種	勤務地
大学文系	○	諸手当	○
大学理系	○	昇給	○
短大文系	○	賞与	○
短大理系	○	勤務地	○
専門学校	○	勤務時間	○
高校	○	休日休暇	○
中途	○	福利厚生	○
外国人雇用		出身校	
障がい者			

営業職・クロス職人  
 通勤手当、住宅手当、家族手当  
 資格手当 他  
 年1回  
 年2回 ※決算賞与あり  
 本社  
 無  
 8:00~17:00  
 日、祝、第2・4土曜日、夏季、年末年始、その他当社指定休業日、特別休暇制度あり  
 各種社会保険完備、中小企業退職金制度、永年勤続表彰、商品社員割、社員旅行、入学お祝い金、教育費等補助金、クリスマスケーキプレゼント  
 名古屋学芸大学、名古屋学院大学、常滑高校 他

## PRメッセージ

弊社は知多市で創業し、45年の歴史を持つ建築資材総合商社です。主に、カーテンやクロス、絨毯、家具などのインテリア商品を取り扱っています。地元の建築屋さんには資材販売、一般のお客様にはインテリア商品販売とリフォーム工事を行っています。木材・新建材部門、窓サッシ・エクステリア部門、住宅設備機器部門と連携し、住まいのトータルサポートをしています。入社時に建築業界未経験の人がほとんどのため、建築知識0でも大丈夫です。先輩社員が分からないことは優しく教えてくれます。

製造業

# ⑧(株)エイシン印刷

〒 478-0001

住所:知多市八幡字岩之脇105-8

TEL:0562-32-1020



## 会社概要

設立 1978年5月  
 代表者 代表取締役・永田純一  
 資本金 1,000万円  
 売上高 4,800万円(直近決算実績)  
 従業員数 5名※パート・アルバイト含む  
 男女比 男性4:女性6  
 平均年齢 45.0歳  
 事業内容 販促物作成(チラシ、ポスター、名刺、パンフレット等)  
 事業所 本社/知多市  
 取引先 知多市役所、(株)知多PRセンター、東海ガス(株) 他  
 インターネット 不可 会社見学 可

## 勤務・待遇

区分	採用	募集職種	勤務地
大学文系		販促物デザイン制作	○
大学理系		勤務時間	○
短大文系		休日休暇	○
短大理系		福利厚生	○
専門学校	○		
高校	○		
中途	○		
外国人雇用			
障がい者	○		

## PRメッセージ

弊社は知多市で創業45年の印刷会社です。印刷物に対するお客様のニーズは変化してきています。その変化にお応えできるよう弊社では従来の印刷物に加え小ロットのオリジナルな商品やピーアール漫画の制作にも力をいれております。お得意先様はもとより一般のお客様にも親しまれる「地域のいんさつや」として「彩りて人々を幸せにする」会社を目指し日々努力しております。

製造業

# ⑨(株)エフエスケー



〒 478-8641

住所: 知多市新知字中殿1

TEL: 0562-55-3115

URL: <https://fsk-j.co.jp/>



## 会社概要

設立 1958年10月  
 代表者 代表取締役社長・佐治勝之  
 資本金 7,200万円  
 売上高 18億816万円(直近決算実績)  
 従業員数 126名※パート・アルバイト含む  
 男女比 男性5:女性5  
 平均年齢 44歳  
 事業内容 軸付砥石の製造販売  
 事業所 本社/知多市  
 取引先 トヨタグループ(自動車)、三菱重工業グループ(発電)、IHIグループ(航空機・宇宙)、キヤノン(光学)、京セラ(半導体)

会社見学 可

## 勤務・待遇

区分	採用
大学文系	○
大学理系	○
短大文系	
短大理系	
専門学校	
高校	
中途	
外国人雇用	
障がい者	

募集職種 ①メーカー営業職、  
②モノづくり系エンジニア職

諸手当 通勤手当、住宅手当、家族手当、  
営業手当、昼食手当 他

昇給 年1回  
賞与 年3回(6月・9月決算賞与・12月)

勤務地 本社/知多市

転勤 無

勤務時間 所定労働時間: 8時間  
①8:30~17:30(休憩時間1時間)  
②8:00~17:00(休憩時間1時間)

休日休暇 完全週休2日制(土・日)、夏季休  
暇、年末年始休暇、GW休暇 他

福利厚生 退職金制度、企業年金基金、社内  
表彰制度、育児・介護休業制度 他

出身校 愛知工業大学、名城大、名古屋  
工業大学、愛知学院大学 他

## PRメッセージ

どんなに良い製品のアイデアがあっても、どんなに腕の立つ職人がいても、それを形にするツールがなければ、ものづくりはできません。エフエスケーは、まさにそんな必要不可欠なツールを生み出し、提供している企業です。知多半島の中小企業ながら、国内シェア60%の“軸付砥石”という製品を作り続けています。ものづくりに興味がある人はぜひ私たちの仕事を知って下さい。世界のものづくりを下支えする仕事を一緒にしませんか。

製造業

# ⑩サンエイ糖化(株)



〒 478-8503

住所: 知多市北浜町24-5

TEL: 0562-55-5111

URL: <http://www.sanei-toka.co.jp/>



## 会社概要

設立 1987年1月  
 代表者 代表取締役社長執行役員・太田隆行  
 資本金 4億円  
 売上高 190億円(直近決算実績)  
 従業員数 271名※パート・アルバイト含む  
 男女比 男性9:女性1  
 平均年齢 40歳  
 事業内容 どうもろこし・国内澱粉を原料とした  
各種糖類の製造販売、乳酸菌の培  
養・製剤化  
 事業所 本社/知多市 支社/東京都・大阪府  
 取引先 非公開

## 勤務・待遇

区分	採用
大学文系	○
大学理系	○
短大文系	○
短大理系	○
専門学校	○
高校	○
中途	○
外国人雇用	○
障がい者	

募集職種 総合職

諸手当 家族手当・通勤手当・住宅手当・  
食事手当・営業外勤手当 他

昇給 年1回  
賞与 年2回

勤務地 愛知県、東京都、大阪府

転勤 有

勤務時間 8:50~17:15

休日休暇 完全週休二日制

福利厚生 各種社会保険完備、団体長期障  
害所得補償保険(LTD)完備、各  
種育児支援制度完備、社宅制度  
(単身用・世帯用)、財形貯蓄、福  
利厚生倶楽部 他

出身校 愛知大学、愛知学院大学、名城  
大学、中部大学、岐阜大学 他

## PRメッセージ

点滴や透析剤に使用される日本薬局方ブドウ糖において、当社は国内トップシェアを誇っています。また、「乳酸菌による病気の予防」、「ブドウ糖(点滴)による治療」、「デキストリン(流動食)による療養」と、人々の健康をトータルにサポートし、医薬品・食品の分野を通じて社会に貢献しています。さらに、穀物ソリューションカンパニー「昭和産業(株)」のグループ企業として経営基盤も盤石、「働きたい会社日本一」を経営ビジョンに掲げた運営から低い離職率を維持しているのも当社の魅力です。



製造業

# ① サントリー 知多蒸溜所(株)



〒 478-0046

住所: 知多市北浜町16

TEL: 0562-32-6351

URL: <https://www.suntory.co.jp/chitadistillery/>



## 知多蒸溜所

サントリーグループの  
グリーンウイスキーおよび  
スピリッツの蒸溜所です。

### 会社概要

設立 1972年4月  
 代表者 代表取締役社長・宮島哲史  
 資本金 1億円  
 売上高 41億4,624万円(直近決算実績)  
 従業員数 55名※パート・アルバイト含む  
 男女比 男性9:女性1  
 平均年齢 34.9歳  
 事業内容 ウイスキー等の原料酒製造、蒸溜副産物の販売  
 事業所 本社/知多市  
 取引先 サントリー株式会社、JA全農 他  
 インターネット 不可 会社見学 不可

### 勤務・待遇

区分	採用	募集職種	総合職
大学文系		諸手当	通勤手当、家族手当、過勤手当 休日出勤手当、深夜勤務手当 他
大学理系	○	昇給	年1回
短大文系		賞与	年2回
短大理系	○	勤務地	本社
専門学校		転勤	無
高校		勤務時間	生産部門:夜勤を含む交代勤務 その他:8:10~16:50
中途		休日休暇	休日日数 年間123日、有給休暇 (入社時に10日付与)・育児休 暇・介護休暇 他
外国人雇用		福利厚生	社会保険、独身寮制度、家賃補 助制度 他
障がい者		出身校	名古屋大学・三重大学・中部大 学・愛知工業大・名城大学 他

### PRメッセージ

サントリー知多蒸溜所株式会社は1972年に設立されたウイスキー蒸溜所です。山崎・白州とともにサントリーグループ3つの国内蒸溜所のひとつです。当所蒸溜のグリーン原酒で構成されるシングルグリーンウイスキー「知多」は、2015年の発売以来たくさんのお客様からご好評をいただいています。知多市がウイスキーの町としても定着していくために、地元の皆様に愛されるブランドとなるよう、美味しいウイスキーづくりに日々精進しています。

製造業

# ② セントラル製粉(株)

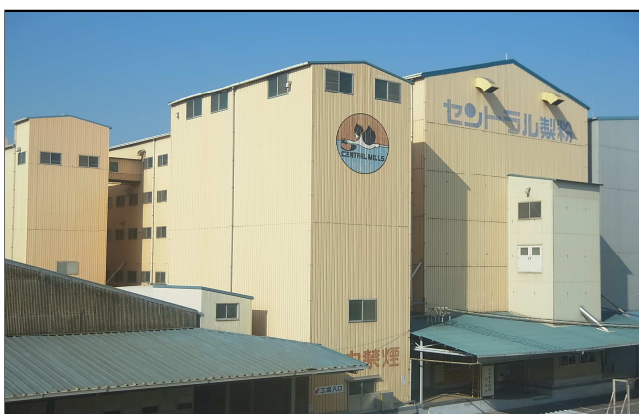


〒 478-0046

住所: 知多市北浜町13-5

TEL: 0562-32-6291

URL: [www.central-mills.co.jp](http://www.central-mills.co.jp)



### 会社概要

設立 1971年11月  
 代表者 代表取締役社長・内藤修之  
 資本金 1億円  
 売上高 34億3,767円(直近決算実績)  
 従業員数 34名※パート・アルバイト含む  
 男女比 男性6:女性4  
 平均年齢 39歳  
 事業内容 小麦粉製造  
 事業所 本社/知多市  
 取引先 昭和産業(株)、尾張製粉(株)、布袋食糧販売(株) 他

### 勤務・待遇

区分	採用	募集職種	技術職(小麦粉製造、設備管理)
大学文系	○	諸手当	役職手当・家族手当、夜勤手当
大学理系	○	昇給	年1回
短大文系	○	賞与	年2回
短大理系	○	勤務地	本社
専門学校	○	転勤	無
高校	○	勤務時間	8:00~17:00
中途	○	休日休暇	土日祝、年末年始、盆休 (年間125日)
外国人雇用		福利厚生	昼食費半額補助、社員旅行、懇 親会補助
障がい者		出身校	名古屋大学、日本大学、名城大 学、北里大学、名古屋学院大学、 半田工業高校、半田農業高校 他

### PRメッセージ

当社は知多市で創業して52年、地元根ざした小麦粉の製粉工場です。また、「穀物ソリューション・カンパニー」昭和産業(株)の子会社であり、安定した操業を行っております。中小企業では中部地区最大規模を誇り、他社に類のない独自の製品配合システムを保有しております。食品安全に関しては、国際規格FSSC22000の認証取得を受け、安全安心な小麦粉を皆様にお届けしております。

製造業 日本製鉄グループ  
⑬東海鋼材工業(株)



〒 478-0069  
住所: 知多市新刀池2-9  
TEL: 0567-55-1481 (本社)  
URL: <http://www.tokaisteel.co.jp/>



会社概要

設立 1944年1月  
代表者 代表取締役社長・北村光章  
資本金 1億5,000万円  
売上高 108.8億円(直近決算実績)  
従業員数 314名※パート・アルバイト含む  
男女比 男性9:女性1  
平均年齢 45.0歳  
事業内容 知多工場では建設用をはじめとした各種鋼材を丸から守る亜鉛めっき加工の処理他  
事業所 本社工場/飛島村 知多工場/知多市  
取引先 日本製鉄(株)、大和ハウス工業(株)、(株)大仙 他  
会社見学 可

勤務・待遇

区分	採用	募集職種	技能職(工場作業員)
大学文系		諸手当	通勤手当、家族手当、超過勤務手当、役職手当、資格取得一時金 他
大学理系			
短大文系		昇給	年1回
短大理系		賞与	年2回
専門学校		勤務地	知多工場または本社工場
高校	○	転勤	有
中途		勤務時間	8:30~17:05または 20:30~5:05
外国人雇用		休日休暇	土・日、GW、夏季、年末年始 年間休日数120日
障がい者		福利厚生	雇用保険、労災保険、健康保険、 厚生年金、退職金制度 他
		出身校	愛知大学、愛知工業大学、大同大学、半田工業高等学校 他

PRメッセージ

将来、会社の主軸として活躍してもらえ、若きパワーを求めています。長きにわたり、鋼板加工、亜鉛めっき加工に携わってきた当社だから、ベテラン教育担当者からの丁寧な指導により、初めてでも心配ありません。また、資格取得についてもバックアップ体制万全です。就職を考えている学生の皆さん、一緒に働きましょう!!

製造業  
⑭東明工業(株)



〒 478-0069  
住所: 知多市新刀池2-11  
TEL: 0562-54-1881  
URL: <http://www.tohmei.com/>



会社概要

設立 1973年9月  
代表者 代表取締役・二ノ宮啓  
資本金 1億円  
売上高 39億8,000万円(直近決算実績)  
従業員数 500名※パート・アルバイト含む  
男女比 男性9:女性1  
平均年齢 37.9歳  
事業内容 航空機構造組立、艀装作業、航空機組立、検査業務、ロケットの組立、航空機のエンジン部品分解、検査業務 他  
事業所 本社/知多市 支社/弥富市、東郷町  
取引先 三菱重工業(株)、川崎重工業(株) 他  
インターシップ 可 会社見学 可

勤務・待遇

区分	採用	募集職種	組立・製造、開発設計職、営業、入出庫業務
大学文系	○	諸手当	交通費支給、時間外手当(全額)、 役職手当、勤務手当、家族手当 他
大学理系	○		
短大文系	○	昇給	年1回
短大理系	○	賞与	年2回
専門学校	○	勤務地	本社・支社
高校	○	転勤	有
中途	○	勤務時間	7:50~17:00(勤務地に依る)
外国人雇用		休日休暇	年間121日(土日休み、祝日、 夏季休暇、お盆、年末年始)
障がい者		福利厚生	社会保険完備、財形貯蓄型制度、 退職金制度、社員寮 他
		出身校	知多翔洋高等学校、東浦高等学校、 半田工科高等学校 他 愛知工業大学、岐阜大学、静岡大学、 名古屋大学、三重大学 他

PRメッセージ

知多市に本社を移転し25年、設立50周年を迎えた「東明工業」です。航空機や宇宙機器の組立、物流、梱包業務、航空宇宙、自動車、鉄道、船舶のシュミレーター、試験装置の設計、製造等、EPCリテ産業に従事している会社です。完全週休2日(土日)、GW、お盆休暇、年末休暇含め、年間休日121日ありますのでプライベートも充実できます。物づくりが大好きなあなた!東明工業と一緒に働きませんか



製造業

## ⑮日清製粉(株) 知多工場



〒 478-8501

住所: 知多市北浜町12

TEL: 0562-33-4121

URL: <https://www.nisshin.com/>



### 会社概要

設立 2001年(分社による)  
 代表者 工場長  
 資本金 149億1,700万円  
 売上高 1,646億4,000万円(直近決算実績)  
 事業内容 小麦粉、ふすま、その他の加工品及び関連商材の製造・販売  
 事業所 本社/東京都  
 取引先 製パン、製菓、製麺会社様 他  
 インターンシップ 不可  
 会社見学 ※採用や応募に関わる見学はご相談ください

### 勤務・待遇

区分	採用	募集職種	技能職(工場作業員)
大学文系	○	諸手当	在勤手当、超過勤務手当 他
大学理系	○	昇給	年1回
短大文系	○	賞与	年2回
短大理系	○	勤務地	知多工場 もしくは 名古屋工場
専門学校	○	転勤	有
高校	○	勤務時間	3交代勤務有
中途	○	休日休暇	年間123日、有給休暇 他
外国人雇用		福利厚生	各種保険に加入
障がい者			

### PRメッセージ

日清製粉株式会社は、食の根幹である「小麦粉」を製造している製粉会社であり、国際的リーディングカンパニーを目指す日清製粉グループの基幹企業でもあります。

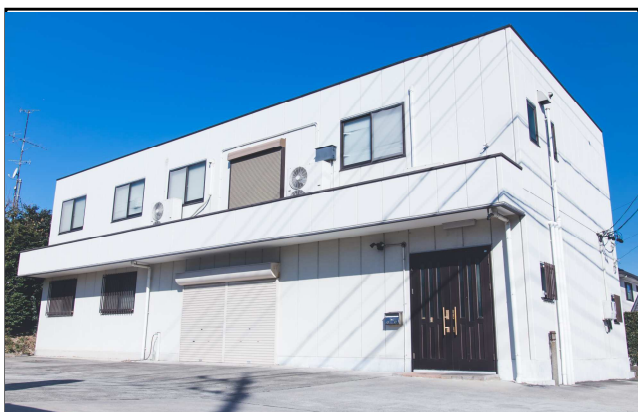
製造業

## ⑯(株)光マーク

〒 478-0041

住所: 知多市日長字会ヶ前41-2

TEL: 0569-43-2688



### 会社概要

設立 1993年4月  
 代表者 代表取締役・戸田幸男  
 資本金 1,000万円  
 従業員数 18名※パート・アルバイト含む  
 男女比 男性1:女性9  
 平均年齢 51歳  
 事業内容 アパレル二次加工・・・刺繍やマーキングプレスプリント等を施します  
 事業所 本社/知多市  
 取引先 スポーツ用品店 他  
 インターンシップ 不可 会社見学 可

### 勤務・待遇

区分	採用	募集職種	管理職候補
大学文系	○	諸手当	役職手当、残業手当、皆勤手当or 精勤手当、家族手当、住宅手当 他
大学理系	○	昇給	年1回
短大文系	○	賞与	年2回
短大理系	○	勤務地	本社
専門学校	○	転勤	無
高校	○	勤務時間	9:00~18:00
中途	○	休日休暇	土日祝、盆・年末
外国人雇用			
障がい者	○		

### PRメッセージ

アパレル二次加工 刺繍やマーキングプレスプリントを施します。だんだんと商品に仕上がっていく工程にやり甲斐を感じます。もの作りの楽しさ、みんなの知恵を絞り業務の改善に努め、業務の流れを良くしようと助け合いの風土があります。「Happy Life+α」~関わる人により良い人生を~という理念を掲げ、想いをカタチにした商品を提供しています。

製造業

# ⑰宝和化学(株)



〒 478-0069

住所: 知多市新刀池2-32-1

TEL: 0562-54-1620

URL: <https://www.houwai.co.jp/>



## 会社概要

設立 1968年3月  
 代表者 代表取締役社長・落合徹哉  
 資本金 5,000万円  
 売上高 24億円(直近決算実績)  
 従業員数 約100名※パート・アルバイト含む  
 男女比 男性4:女性6  
 平均年齢 37.0歳  
 事業内容 自動車内装品・寝具縫製品・住生活関連品の製造  
 事業所 本社/名古屋市熱田区  
 取引先 (株)エアウィーヴ・コンビ(株)・シモンズ(株)・デルタ工業(株)・トヨタ紡織(株) 他  
 会社見学 可

## 勤務・待遇

区分	採用	募集職種	事務系総合職(24卒充足・現在中途のみ)、現場職
大学文系	○	諸手当	交通費支給(上限あり)、残業手当、資格手当、住宅手当(条件あり)
大学理系	○	昇給	年1回 ※業績により変動あり
短大文系	○	賞与	年2回 ※業績により変動あり
短大理系	○	勤務地	知多市
専門学校	○	転勤	無
高校	○	勤務時間	8:00~16:55
中途	○	休日休暇	週休二日制(土日休み、土曜出勤年10日そのうち5日は一斉に有給消化日) GW・夏季・年末年始は7~10日前後の連休あり
外国人雇用	○	福利厚生	各種保険に加入、昼食代補助、資格取得費用全額補助
障がい者	○	出身校	愛知学院大学、愛知淑徳大学、名古屋学院大学、名城大学、半田農業高校、半田商業高校 他

## PRメッセージ

「作れないものはない」と言ってもいい程、多種多様な製品を手掛ける製品メーカーです。親切な先輩方からの丁寧な指導があり、若手の時から様々な経験ができて、仕事へのやりがいや充実感を感じられると思います!モノづくりが好きな方、興味がある方はぜひご応募ください!

ガス業

# ⑱知多エル・エヌ・ジー(株)



〒 478-0045

住所: 知多市南浜町27-1

TEL: 0562-56-1151(代表)

URL: <http://www.chita.lng.co.jp/>



## 会社概要

設立 1980年1月  
 代表者 代表取締役社長・中川敏治  
 資本金 1億円  
 売上高 57億円(直近決算実績)  
 従業員数 73名 ※2023年7/1時点 出向社員含む  
 男女比 男性9:女性1  
 平均年齢 47.1歳  
 事業内容 LNGの受入・貯蔵・気化および送り出し業務  
 事業所 本社/知多市  
 取引先 (株)JERA  
 インターシップ 可 会社見学 可

## 勤務・待遇

区分	採用	募集職種	技術職(設備管理・運転操作)
大学文系		諸手当	家族手当、通勤手当、時間外手当 他
大学理系	○	昇給	年1回
短大文系		賞与	年2回
短大理系	○	勤務地	本社
専門学校	○	転勤	無
高校	○	勤務時間	通常勤務8:30~17:10、交替勤務7:30~19:40、19:30~翌7:40
中途	○	休日休暇	【休日】土日祝日、5月1日、年末年始 ※ただし交替勤務者は除く 【休暇】夏季休暇、ファミリーサポート休暇、普通休暇20日(勤続3年未満15日) 他
外国人雇用		福利厚生	雇用保険、労災保険、健康保険、介護保険、厚生年金、退職金制度、確定拠出年金制度、財形貯蓄制度、家賃補助、食事補助 他
障がい者		出身校	半田工科高校、名古屋工学院専門学校、名古屋工科高校 他

## PRメッセージ

人々の暮らしに欠かせない電気。その電気をつくるために必要な燃料であるLNG(液化天然ガス)を船より受入・貯蔵したのち、(株)JERAの火力発電所に送り出しを行っているのが当社です。中部地域における安定的なエネルギー供給を支えるため、全社員が一丸となって、安全・安定操業に努めています。私たちの生活に必要な不可欠なエネルギー事業に興味を持っていただけましたら、お気軽にお問い合わせください。



倉庫業

## ⑱知多埠頭(株)



〒 478-0046

住所: 知多市北浜町24-66

TEL: 0562-54-0015

URL: <https://www.chitafuto.co.jp/>



### 会社概要

設立 1968年6月  
 代表者 代表取締役社長・小林良文  
 資本金 6億円  
 売上高 13億3,300万円(2023年3月期実績)  
 従業員数 27名(役員除く)  
 男女比 男性7:女性3  
 平均年齢 41.1歳  
 事業内容 倉庫業及び埠頭業  
 事業所 本社/知多市  
 取引先 三井物産(株)、名港海運(株)、  
 王子コンスター(株)、サエ糖化(株)、  
 7イト・ワン(株)、(株)ニッポン 他  
 会社見学 可

### 勤務・待遇

区分	採用	募集職種	諸手当
大学文系		昇給 賞与	設備の保安全管理 通勤手当、役手当、家族手当、技術手当 年1回 年2回
大学理系			
短大文系		勤務地 転勤	本社 無
短大理系			
専門学校		勤務時間	8:30~16:30
高校	○	休日休暇	完全週休二日制、半日休暇・時間単位休暇制度あり
中途		福利厚生	完全給食(社内食堂)、各種社会保険完備、退職金制度、退職共済、育児・介護支援制度、国内外研修、資格取得・英会話補助金 他
外国人雇用		出身校	半田工科高校、常滑高校、東海樟風高校、知多翔洋高校 他
障がい者			

### PRメッセージ

親会社が三井物産(株)と名港海運(株)の倉庫会社で米国等からの輸入穀物(トウモロコシ・小麦等)の保管を主たる業務とし、名古屋港にある名南コンビナートの中で原料基地として重要な役割を果たしています。「安全・安心・信頼」を第一に考え、福利厚生制度も充実し、有給休暇取得率も高くワークライフバランスを重視した働きやすい環境の会社です。

金融・保険業

## ⑳あいち知多農業協同組合

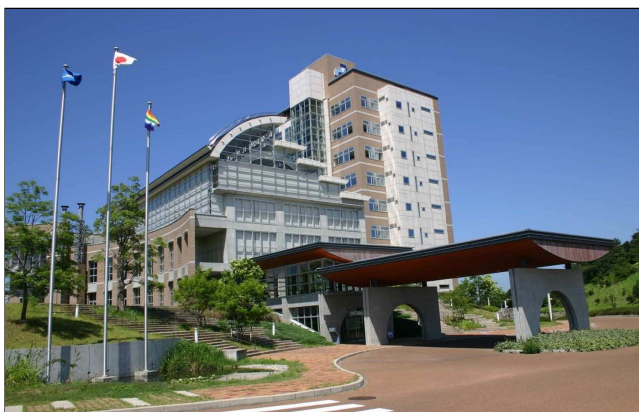


〒 479-8601

住所: 常滑市多屋字茨廻間1-111

TEL: 0569-34-9960

URL: <http://www.agris.or.jp>



### 会社概要

設立 2000年4月  
 代表者 代表理事組合長・山本和孝  
 出資金 6,600万円  
 貯金残高 1兆2,230億円(直近決算実績)  
 従業員数 1,115名※臨時職員含む  
 男女比 男性4:女性6  
 平均年齢 38.3歳  
 事業内容 金融事業(JAバンク)、共済事業(JA共済)、営農事業、生活事業 他  
 事業所 本社/常滑市  
 インターネット 可 会社見学 可(要予約)

### 勤務・待遇

区分	採用	募集職種	諸手当
大学文系	○	総合職(営業職、営業事務職)	通勤手当、家族手当、被服手当、資格手当、職務手当 他 年1回 年2回
大学理系	○		
短大文系	○	勤務地 転勤	知多半島内の本支店、又は営農センター 等 有※知多半島内に限る
短大理系	○		
専門学校	○	勤務時間	8:30~17:00
高校	○	休日休暇	完全週休2日制(土・日)、祝日、年末年始 他 ※配属先による
中途	○	福利厚生	休暇制度、育児休業、コミュニケーション費用、資格取得の費用助成、退職金制度 等
外国人雇用		出身校	愛知学院大学、愛知淑徳大学、愛知大学、中京大学、中部大学、東海学園大学、名古屋学院大学、南山大学、日本福祉大学、名城大学 等
障がい者			

### PRメッセージ

知多半島を管内とするJAあいち知多は、全国でも有数の大規模な農業協同組合です。営農指導や農畜産物販売のほか、金融(JAバンク)、共済(JA共済)、資産管理など、農業を中心に暮らし全般を応援する多彩な事業を展開しています。

## ②知多信用金庫



〒 475-0911  
 住所:半田市星崎町3-39-10  
 TEL:0569-26-1002(人事教育部)  
 URL:<http://www.chitashin.co.jp>



### 会社概要

設立 1927年9月  
 代表者 理事長・間瀬朱実  
 出資金 9億1,800万円(2023年3月末時点)  
 預金量 9,110億円(2023年3月末時点)  
 従業員数 504名※パート・アルバイト含む  
 男女比 男性5:女性5  
 平均年齢 34.0歳  
 事業内容 預金業務、融資業務、為替業務、各種代理店業務、各種公金取扱業務 他  
 事業所 本社/半田市  
 取引先 当金庫事業地区内に住まわれている個人の方、事業地区内で営業している個人事業主の方、中小企業  
 インターネット 可 会社見学 可

### 勤務・待遇

区分	採用	募集職種	総合職
大学文系	○	諸手当	時間外手当、通勤手当、職務手当 他
大学理系	○	昇給	年1回
短大文系	○	賞与	年2回
短大理系	○	勤務地	知多半島一円および名古屋市緑区・南区、刈谷市
専門学校	○	転勤	有
高校	○	勤務時間	8:30-17:30
中途	○	休日休暇	土日祝、年末年始、連続休暇、慶弔休暇、バースデー休暇
外国人雇用		福利厚生	社会保険、退職金、慶弔見舞金、クラブ活動、厚生施設(蓼科保養所・エクシブ鳥羽・有馬・浜名湖)
障がい者	○		

### PRメッセージ

知多信用金庫は、地域社会の一員として地域内中小企業の皆さまや住民の皆さまとの絆を強め、地域経済の発展、お客さまの繁栄を願い、皆さまから信頼され選ばれる金融機関を目指しています。経営理念として**1.地域の発展****2.金庫の発展****3.役職員の幸福**を掲げています。個人のお客さまをはじめとし、法人・事業者の皆さまのお手伝いや地域活性化のための取り組みは、協同組織の金融機関としての義務と考え、全力で取り組んでいます。

## ②専門サービス業(社会保険労務士・行政書士)

## ②いくせ事務所



〒 478-0036  
 住所:知多市新舞子字明知山102-8 新舞子ビル201  
 TEL:0569-89-7750  
 URL:<http://ikuse-office.com/>



### 会社概要

設立 2003年8月  
 代表者 所長・幾世偉久  
 売上高 3,200万円(直近決算実績)  
 従業員数 5名※パート・アルバイト含む  
 男女比 男性5:女性5  
 平均年齢 48.0歳  
 事業内容 社会保険、労働保険の手続き代行、建設業許可申請、経審申請 他  
 事業所 本社/知多市  
 取引先 愛知県、三重県内の企業約200社  
 インターネット 不可 会社見学 可

### 勤務・待遇

区分	採用	募集職種	※現在求人取扱なし
大学文系		諸手当	通勤手当
大学理系		昇給	年1回
短大文系		賞与	年2回
短大理系		勤務地	本社
専門学校		転勤	無
高校		勤務時間	9:00~18:00(休憩1時間)
中途		休日休暇	土日、祝日、年末年始、年次有給休暇
外国人雇用			
障がい者			

### PRメッセージ

「あなたの役に立つこと、あなたに喜ばれること、そして、あなたと共に幸せになることを目指します。」という経営理念のもと、私たちは企業における書類作成や各種手続き、相談パートナーとして、企業の人(ヒト)が行なういろんなコトをサポートするサービス業です。「謙虚に、真摯に、誠実に」という行動指針のもと、私たちの専門的知識と経験を少しでも企業のお役に立てもらえるようサービスを提供し続けます。



専門サービス業

## ②③株出光プラントック愛知



〒 478-8555

住所: 知多市南浜町11

TEL: 0562-55-1481

URL: [https://www.idemitsu.com/jp/business/factory/ip\\_aichi/index.html](https://www.idemitsu.com/jp/business/factory/ip_aichi/index.html)



### 会社概要

設立 1999年1月  
 代表者 代表取締役社長・宗藤紀夫  
 資本金 1,000万円  
 売上高 15億3,000万円(直近決算実績)  
 従業員数 129名※パート・アルバイト含む  
 男女比 男性8:女性2  
 平均年齢 38.9歳  
 事業内容 事業所内の警備、防災設備の点検整備、試験業務、石油製品の陸上出荷設備点検、タンクヤード設備点検 他  
 事業所 本社/知多市  
 取引先 出光興産株式会社愛知事業所  
 会社見学 可

### 勤務・待遇

区分	採用	募集職種	試験分析業務、警備警防業務、製油所内タンクヤード管理業務
大学文系		諸手当	住宅手当、子ども手当、役職手当、交替手当 他
大学理系		昇給	年1回
短大文系		賞与	年2回
短大理系		勤務地	本社
専門学校		転勤	無
高校	○	勤務時間	7:40~16:30※配属先による
中途	○	休日休暇	日勤は週休二日※配属先による
外国人雇用		福利厚生	診療所などの医療施設、余暇施設(グラウンド、体育館)、風呂、食堂、カフェテリア
障がい者		出身校	半田農業高校、東海樟風高校、半田工科高校、半田商業高校、知多翔陽高校 他

### PRメッセージ

私たちの会社は地域のインフラを支える責任感の必要な仕事となります。だからと言って会社(仕事)だけが大切という訳ではなく、プライベートの時間もしっかりと充実させるメリハリのある会社です。「やりがいを感じられ、自分の趣味に没頭できる時間を上手く使える」そんな働き方をしてみませんか?是非一緒に仕事をしましょう!!

専門サービス業

## ②④杉本ハイテックス(株)



〒 478-0015

住所: 知多市佐布里字五反田上47-1

TEL: 0562-55-2471

URL: <https://s-hitex.com/>



### 会社概要

設立 1991年12月  
 代表者 代表取締役社長・杉本光宏  
 資本金 2,000万円  
 売上高 13.5億円(直近決算実績)  
 従業員数 76名※パート・アルバイト含む  
 男女比 男性9:女性1  
 平均年齢 45歳  
 事業内容 工場設備・機械類の洗浄・清掃および産業廃棄物に係わる収集・運搬 他  
 事業所 本社/知多市 支社/福岡県  
 取引先 日進機工(株)、サンエイ(株)、大和工業(株) 他  
 インターシップ 可 会社見学 可

### 勤務・待遇

区分	採用	募集職種	特殊清掃スタッフ 築炉技能士補助スタッフ
大学文系	○	諸手当	管理職手当、子供手当、突発手当、管理職手当、食事手当、通勤手当、住宅手当 他
大学理系	○	昇給	年1回
短大文系	○	賞与	年2回
短大理系	○	勤務地	愛知県
専門学校	○	転勤	無
高校	○	勤務時間	7:00~17:00(休憩120分)
中途	○	休日休暇	週休2日制(当社カレンダーによる)
外国人雇用		福利厚生	車通勤可(駐車場完備)、制服貸与、リゾートトラスト/エクシブ、飲料水提供、資格取得支援
障がい者			

### PRメッセージ

私たちは工場の環境を整備する会社です。働く場所は主に、皆さんが普段目にする鉄製品(例えば車、電車、飛行機などの乗り物)の原料を製造している工場です。日本を豊かにするための「ものづくりの発展」グループに属しています。私たちが工場を素早くキレイにすれば、効率的に商品を生産できます。下水道も清掃しているので「生活環境を守る」グループにも属していますよ。今日は、私たちのことを少しでも知ってみたいですね。

公務

## ②⑤愛知県警察



〒 460-8502

住所:名古屋市中区三の丸2-1-1

TEL:052-951-1611

URL:<https://www.pref.aichi.jp/police/>



### 会社概要

設立 1954年7月  
 代表者 愛知県警察本部長・鎌田徹郎  
 従業員数 約1万4,500名  
 男女比 男性9:女性1  
 事業内容 誰もが安心して暮らせる安全な街づくりに向け、愛知県において犯罪の予防、鎮圧及び捜査、被疑者の逮捕、交通の取締り、その他公共の安全と秩序の維持に当たることを責務とし、様々な活動をしています。

事業所 インターネット 本社/名古屋市 支社/愛知県内  
 要相談 会社見学 可

### 勤務・待遇

区分	採用
大学文系	○
大学理系	○
短大文系	○
短大理系	○
専門学校	○
高校	○
中途	○
外国人雇用	
障がい者	●

募集職種 警察官、警察職員  
 諸手当 扶養手当、住居手当、通勤手当、特殊勤務手当 他  
 昇給 年1回  
 賞与 年2回  
 勤務地 愛知県内  
 転勤 有  
 勤務時間 8:45~17:30※配属先による  
 休日休暇 週休2日、年次休暇、特別休暇、育児休暇 他  
 福利厚生 警察共済組合、互助会、愛知県警察信用組合による各種給付・貸付制度、職員住宅、独身寮、警察共済組合直営の宿泊・保養施設の利用

●は警察職員のみ

出身校 学部を問わず県内・県外様々な出身者がいます

### PRメッセージ

「人を守るの、人しかいない。」誰もが安心して暮らせる安全な街づくりに向け、愛知県において犯罪の予防、鎮圧及び捜査、被疑者の逮捕、交通の取締り、その他公共の安全と秩序の維持に当たることを責務とし、様々な活動をしています。仕事の内容も多岐にわたりますので、自分に合った分野が必ず見つかるはず。あなたも正義のため、人のために働いてみませんか？

公務

## ②⑥防衛省 自衛隊



〒 454-0003

住所:名古屋市中川区松重町3-41

TEL:0569-21-0004

URL:<https://www.mod.go.jp/pc/aichi/index.html>



### 会社概要

設立 1954年7月  
 代表者 内閣総理大臣・岸田文雄  
 従業員数 232,509名※パート・アルバイト含む  
 事業内容 国の防衛、災害派遣、国際協力、民生支援

事業所 インターネット 本社/東京都  
 会社見学 可

### 勤務・待遇

区分	採用
大学文系	○
大学理系	○
短大文系	○
短大理系	○
専門学校	○
高校	○
中途	○
外国人雇用	
障がい者	

募集職種 一般幹部候補生、一般曹候補生、自衛官候補生、航空学生 他  
 諸手当 扶養手当、住宅手当、通勤手当、単身赴任手当、地域手当、航空手当、乗組手当、航海手当 他  
 昇給 年1回  
 賞与 年2回  
 勤務地 全国各地  
 転勤 有  
 勤務時間 8:15~17:00(基準)  
 休日休暇 週休2日(土日)、祝日、年末年始・夏季特別休暇、有給休暇(24日)  
 福利厚生 団体生命保険、退職共済年金、障害共済年金、貯金・貸与事業 他

### PRメッセージ

「国家を守る公務員。それが自衛隊です。」様々な分野のエキスパートが活躍する自衛隊。戦車や艦隊などの最新装備を扱う分野から人事・総務などの事務職まで、陸・海・空のそれぞれにあなたの適性に合った幅広い選択肢があります。また、自衛官採用試験の一部は、筆記試験・適性検査・作文(小論文)を受験者の自宅等でスマートフォン、タブレット端末などを用いて行うWeb試験を実施しています。自衛官の道にぜひチャレンジして下さい。



# 知多市ふるさとハローワーク



## 主な業務内容

- ・ 職業相談員による求人情報の提供や職業相談及び職業紹介等
- ・ 求人情報検索機による求人情報の閲覧

## 場所

知多市役所1階

電話:0562-36-2686 (ふるさとハローワーク 直通)

FAX:0562-32-1010 (市役所 代表)

## 利用日時

月曜日～金曜日(祝日・年末年始除く)

### 【職業相談・紹介】

- ・ 9時30分～12時00分
- ・ 13時00分～17時00分

### 【求人検索機】

- ・ 9時30分～17時00分

## 会員事業所

# 求人情報

<http://www.chita-sci.com/recruiting/>

～ 努力・継続・アイデアの融合、新しい事に挑戦！！ ～

## 知多市商工会



# 掲 載 企 業 一 覧

No.	企業名	No.	企業名
①	株式会社上村建築工房	⑭	東明工業株式会社
②	オオノ開発株式会社 知多事業所	⑮	日清製粉株式会社 知多工場
③	弘新建設株式会社	⑯	株式会社光マーク
④	有限会社新知工業	⑰	宝和化学株式会社
⑤	東海ガス株式会社	⑱	知多エル・エヌ・ジー株式会社
⑥	株式会社村瀬組	⑲	知多埠頭株式会社
⑦	株式会社リッチ	⑳	あいち知多農業協同組合
⑧	株式会社エイシン印刷	㉑	知多信用金庫
⑨	株式会社エフエスケー	㉒	いくせ事務所
⑩	サンエイ糖化株式会社	㉓	株式会社出光プラントック愛知
⑪	サントリー知多蒸溜所株式会社	㉔	杉本ハイテックス株式会社
⑫	セントラル製粉株式会社	㉕	愛知県警察
⑬	東海鋼材工業株式会社	㉖	防衛省 自衛隊

- ・掲載内容については作成日(2023年8月1日)時点の情報となります。
- ・高校生の採用については学校からの推薦のみとなります。(公務除く)
- ・インターシップ、見学などについては直接企業宛てにお問い合わせください。

**主 催:知多市 商工振興課**

☎ 0562-36-2662(直通)

**協 力:知多市商工会**

中小企業家同友会・南尾張支部