



Recruit!

第 8 回
知多市 D E はたらく
企業紹介誌

主催 知多市商工振興課
協力 知多市商工会

建設業

①(株)上村建築工房



〒 478-0001

住所: 知多市八幡字西水代20

TEL: 0562-33-4161

URL: <https://uemura-kenchikukobo.com/>

勤務・待遇例

職 種 大工(見習含む)・秘書・事務員
勤 務 地 知多市
転 勤 無
勤務時間 8:00~17:30
(休憩 午前15分 昼60分 午後15分)
休日休暇 日・祝日・盆休・年末年始



会社概要

設 立 2018年1月
代 表 者 代表取締役・上村卓也
従業員数 2名※パート・アルバイト含む
事業内容 戸建て住宅の新築工事・増築工事・
リフォーム工事(バリアフリー工事含む)、
マンション改修工事、店舗改装
工事、古民家改修、空き家再生等に
おける設計施工・現場管理・木工教室・
ワークショップの開催、民泊・旅館
施設の施工・運営
事 業 所 本社/知多市
インターンシップ 可 会社見学 可

PRメッセージ

弊社は創業7年目の若い会社です。住宅建築を中心に、建物を新しく造ったり直して維持していく仕事をしており、さらには新しい事業にも積極的に取り組んでいます。現場作業はもちろん、そこに関わる事務的作業もこなしてもらうことで、独立可能などまでサポートいたします。経験者未経験者、男女問わず募集しておりますので、お気軽にご連絡ください。

建設業・専門サービス業

②オオノ開発(株) 知多事業所



〒 478-0046

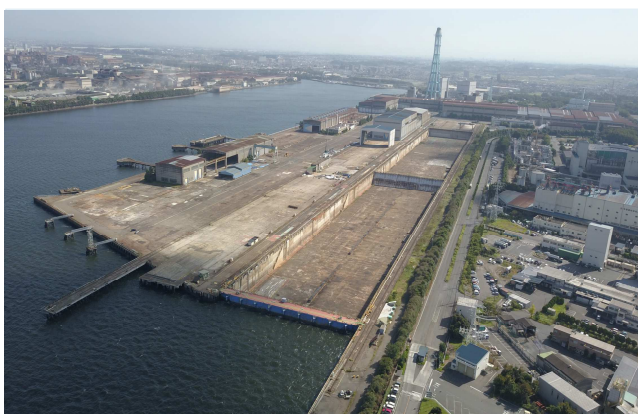
住所: 知多市北浜町11番地1

TEL: 0562-39-5380

URL: <https://www.oono-as.jp>

勤務・待遇例

職 種 総合職、研究職、技能職(重機オペ、設備管理)
諸 手 当 物価上昇手当、こども手当、通勤手当、資格手当
昇 給 年1回
賞 与 年2回 ※業績に応じて決算賞与あり
勤 務 地 知多事業所
転 勤 有
勤務時間 8:00~17:00
休日休暇 週休2日、GW、盆休、年末年始、
その他は社内カレンダーに準ずる
福利厚生 各種社会保険完備、財形貯蓄、退職金制度(会社負担による二重積立)、昼食支給、奨学金返還支援(新卒採用者)、インフルエンザ予防接種 他
出 身 校 慶応義塾大学、愛知学院大学、愛媛大学、松山大学、広島大学他



会社概要

設 立 1973年11月
代 表 者 代表取締役・大野照旺
資 本 金 7,000万円
売 上 高 230億円(直近決算実績)
従業員数 531名※パート・アルバイト含む
男 女 比 男性8.5:女性1.5
平均年齢 38.9歳
事業内容 環境分析、廃棄物からのエネルギー回収及び大型建築物・プラント類解体などの環境ビジネス
事 業 所 本社/愛媛県 支社/東京都・大阪府・福岡県
取 引 先 日本製鉄(株)、(株)JERA、中部電力(株)、東京電力(株)、四国電力(株) 他
会社見学 可

PRメッセージ

弊社は25年8月に創業59年を迎える愛媛県に本社を置く企業です。創業以来、弊社では「皆さまによるこんでいただく=社会のニーズに応える」という理念のもと、環境問題に対する先を見据えた一歩先ゆく設備投資を進めてまいりました。知多では今後広大な敷地を活かし、ますます高まる社会の環境ニーズに幅広く対応していく予定ですので、未経験の方でも今から始まる知多での事業を初期から携わることができ、活躍できます。

建設業

③(有)新知工業



会社概要

設立 1983年11月
 代表者 代表取締役・中村英一
 資本金 300万円
 売上高 約3億円(直近決算実績)
 従業員数 20名※パート・アルバイト含む
 男女比 男性9:女性1
 平均年齢 38歳
 事業内容 プラント内設備等一式工事
 動機械メンテナンス・人材リユージョン
 事業所 本社/知多市
 取引先 株式会社中部プラントサービス 他
 インターネット 可 会社見学 可



〒 478-0017

住所:知多市新知字門田88

TEL:0562-77-2607

URL:<https://www.shinchi-kogyo.co.jp/>

勤務・待遇例

職種 施工管理、溶接士、配管工、塗装工、足場高、重量高、建設営業
 諸手当 時間外手当、休日出勤手当、通勤手当、皆勤手当、退職金制度有り
 昇給 年1回
 賞与 年2回
 勤務地 各現場先による
 転勤 有
 勤務時間 8:00~17:00、7:30~17:30
 休日休暇 土、日、祝(社内カレンダーに基づく)
 出身校 三重大学、名城大学、愛知産業大学工業高校、豊田工科高校、内海高校 他

PRメッセージ

弊社は企業理念『One for All』共により良い明るい未来を世界に提供するをモットーとしております。
 一人は、みんなのためにみんなは、一人のために助け合い、そして共に成長して、その幸せをお客様・世界へ寄与できるよう日々精進させていただきます。
 建設業界は日本産業を支える業種です。
 一生もののスキルを身につけ弊社と一緒に建設業界を盛り上げていきませんか？

建設業

④東海ガス(株)



会社概要

設立 1970年3月
 代表者 代表取締役・花井弘光
 資本金 2,000万円
 売上高 7億円(直近決算実績)
 従業員数 27名※パート・アルバイト含む
 男女比 男性8:女性2
 平均年齢 39.8歳
 事業内容 設備工事、管工事、施工管理、LPガス販売
 事業所 本社/知多市
 取引先 知多市・愛知県・ゼネコン・大学・企業・個人
 インターネット 可 会社見学 可



〒 478-0001

住所:知多市八幡字荒古前33-1

TEL:0562-33-5168

URL:<https://tokai-gas.co.jp/>

勤務・待遇例

職種 施工管理、Plumbing Engineerおよび補佐
 諸手当 住宅手当、家族手当、通勤手当、昼食手当、皆勤手当、宿直手当、会社スマホ貸与
 昇給 年1回
 賞与 年2回(2023年度実績:年3回)
 勤務地 知多市
 転勤 無
 勤務時間 8:30~17:30
 休日休暇 原則土日祝(会社カレンダーによる)、夏季、年末年始 年間120日(2024年度)
 福利厚生 社会保険完備、退職金制度、企業年金、中小企業退職金共済、中小企業共済、制服貸与、永年勤続褒賞、社員旅行、健康診断、予防接種 他
 出身校 大同大学大同高校、常滑高校、知多翔洋高校、名古屋学院大学、名古屋商科大学、愛知大学 他

PRメッセージ

・人気資格の施工管理技士を取得できます
 ・非工業系の方 分野違いからの転職 大丈夫です
 ・仕事は真剣だが和気あいあいの雰囲気、みんな辞めない
 ・技術力と責任感が社員のプライドです
 ・家から近い会社で知多市中心の営業範囲なので帰宅も楽
 ・創業50余年の地元が大好きな会社 見学歓迎します

建設業

⑤(株)村瀬組



〒 478-0001

住所: 知多市八幡字堀切57

TEL: 0562-33-2511

URL: <https://www.murasegumi.jp/>



会社概要

設立 1968年10月
代表者 代表取締役社長・村瀬諭
資本金 6,403万円
売上高 10.7億円(直近決算実績)
従業員数 28名※パート・アルバイト含む
事業内容 主に水道管の布設や道路、橋の新設改良等のインフラ整備
事業所 本社/知多市 支社/名古屋市
取引先 知多市、愛知県、名古屋港管理組合 他
インターンシップ 可 会社見学 可

勤務・待遇例

募集職種 技術・施工管理職、技術系総合職、事務系総合職
諸手当 通勤手当、資格手当、住居手当、家族手当
昇給 年1回
賞与 年2回
勤務地 本社
転勤 無
勤務時間 8:00~17:30
休日休暇 年間休日122日、土日祝、完全週休二日制
福利厚生 社会保険完備(雇用保険、労災保険、厚生年金、健康保険)、制服貸与、資格取得支援
出身校 大同大学、中部大学、東海工業専門学校、半田工科高校 他

PRメッセージ

当社は、昭和36年の創業以来64年目の地元根ざした安定した会社です。愛知県や県内市町村が発注する道路、橋、水道等の公共工事を主に行っています。大規模な地震や災害等の緊急復旧会社にも指定されています。生活に必要なインフラ設備の建設に興味のある方、熱意のある方を募集しています。文理不問、未経験者、大歓迎です!お気軽にお問い合わせください。

製造業

⑥アイコ(株)



〒 478-0001

住所: 知多市八幡字浦浜1-48

TEL: 0562-75-0011

URL: <https://www.aico-net.co.jp/>



会社概要

設立 1963年11月
代表者 代表取締役社長・青山成行
資本金 6,300万円
売上高 16億円(直近決算実績)
従業員数 43名※パート・アルバイト含む
男女比 男性7:女性3
事業内容 オフィス家具の製造・販売を行っています。海外パートナーとの連携を行い、日本の空間づくりを支える様々な商品を提供しています。
事業所 本社/知多市
取引先 コクヨ、プラス、ライオン事務器、デザインアーク、ニトリ、オリバー、サンワサプライ、トヨセット、他 約100社
インターンシップ 可 会社見学 可

勤務・待遇例

職種 製造技術職、開発設計職、本社事務職、企画スタッフ
諸手当 通勤手当、残業手当、出張手当、役職手当
昇給 年1回
賞与 年2回
勤務地 本社
転勤 無
勤務時間 9:00~18:00
休日休暇 土日祝、GW、夏季、年末年始 年間休日123日
福利厚生 各種社会保険完備、社食制度(1食200円)、中退共、制服貸与、親睦会 他
出身校 各種大学、大学院、専門学校、高等学校

PRメッセージ

アイコは「働く人々を支え、働く空間を創る」をモットーに最高の座り心地とデザインに拘ったオフィスチェアを浦浜工業団地で製造し全国にお届けしています。これからの10年は次世代への事業継承が進み、アイコが新しく生まれ変わる重要な時期です。昨年は本社オフィスを新設、地元で新人を採用、業務改善、賃金アップなど新しい挑戦をして参りました。アイコは一期一会を大切に、地元の皆様との絆や出会いを楽しみにしています!

製造業

⑦愛豊技研工業(株)



会社概要

設立 1954年7月
 代表者 代表取締役・野口雅治
 資本金 1,000万円
 従業員数 71名※パート・アルバイト含む
 平均年齢 46歳
 事業内容 直径10ミリ~230ミリまでの特殊鋼材(主にステンレス丸棒)の表面切削加工、検査、出荷。必要に応じて矯正、切断、蛍光X線分析。
 事業所 本社/名古屋市
 取引先 愛知製鋼(株)、トヨタ自動車(株)、大同特殊鋼(株)、山陽特殊製鋼(株)
 会社見学 可



〒 478-0069

住所:知多市新刀池2-5

TEL:0562-56-5788

URL:<http://www.aiho-group.co.jp/>

勤務・待遇例

職種 ステンレス丸棒の機械加工オペレーター
 諸手当 通勤手当、食事手当等、
 (対象となる方に)住宅手当、家族手当
 昇給 年1回
 賞与 年2回
 勤務地 知多市
 転勤 無
 勤務時間 交替制 8:00~17:00、20:00~5:00
 休日休暇 土日休みの週休2日制、他GW、夏季、年末年始に
 連休あり/年間休日121日
 福利厚生 各種社会保険完備、退職金制度

PRメッセージ

今後も更に需要が拡大するステンレスに特化した事業所です。資格が必要な業務の資格取得のための教育等費用は会社が負担します。職場の雰囲気が良く安心して長く働いて頂けます。面接日に工場見学を実施しており、実際の作業現場をご覧いただくことが可能です。ご希望がございましたらご応募前の工場見学も可能です。ご応募をお待ちしております。

製造業

⑧(株)一富士製麺所



会社概要

設立 1948年7月
 代表者 代表取締役・松田庸
 資本金 1,000万円
 売上高 74億円(直近決算実績)
 従業員数 400名※パート・アルバイト含む
 男女比 男性3:女性7
 平均年齢 42.0歳
 事業内容 麺食品、総菜の製造
 事業所 本社/知多市
 取引先 (株)ファミリーマート
 インターシップ 不可 会社見学 可



〒 478-0045

住所:知多市南浜町22-10

TEL:0562-55-3185

URL: <https://ichifuji-net.com/>

勤務・待遇例

職種 【正社員】製造管理職、品質管理部社員、施設部社員
 【パート】製造員(準備・調理・盛り付け)※昼夜
 諸手当 家族手当、住宅手当、通勤手当※職種により異なる
 昇給 年1回
 賞与 年2回 ※(パート対象外)
 勤務地 本社
 転勤 無
 勤務時間 【正社員】 8:00~17:00/20:00~5:00
 【パート】 9:00~18:00/21:00~6:00
 ※業務内容により前後する場合あり。
 休日休暇 週休2日(曜日固定)
 福利厚生 駐車場、更衣室(ロッカー)、食堂、制服無料

PRメッセージ

○長く活躍できる環境で、自分らしい活躍を○
 大手コンビニエンスストア向けの調理麺を手がける当社。
 食品業界は景気に左右されにくいですが
 そんな中でも圧倒的な強みを持っています!

製造業

⑨(株)エイシン印刷

〒 478-0001

住所:知多市八幡字岩之脇105-8

TEL:0562-32-1020



会社概要

設立 1978年5月
代表者 代表取締役・永田純一
資本金 1,000万円
売上高 4,800万円(直近決算実績)
従業員数 5名※パート・アルバイト含む
男女比 男性4:女性6
平均年齢 45.0歳
事業内容 販促物作成(チラシ、ポスター、名刺、パンフレット等)
事業所 本社/知多市
取引先 知多市役所、(株)知多PRセンター、東海ガス(株) 他
インターシッポ 不可 会社見学 可

勤務・待遇例

職種 販促物デザイン制作
勤務地 本社
勤務時間 7時間
休日休暇 土日祝日、盆、年末年始
福利厚生 各種割引サービス券支給
(わーくりに知多加盟店)

PRメッセージ

弊社は知多市で創業45年の印刷会社です。印刷物に対するお客様のニーズは変化してきています。その変化に対応できるよう弊社では従来の印刷物に加え小ロットのオリジナルな商品やピーアール漫画の制作にも力をいれております。お得意先様はもとより一般のお客様にも親しまれる「地域のいんさつや」として「彩りで人々を幸せにする」会社を目指し日々努力しております。

製造業

⑩(株)エフエスケー



〒 478-8641

住所:知多市新知字中殿1

TEL:0562-55-3115

URL:<https://fsk-j.co.jp/>



会社概要

設立 1958年10月
代表者 代表取締役社長・佐治勝之
資本金 7,200万円
売上高 15.8億円(直近決算実績)
従業員数 117名※パート・アルバイト含む
男女比 男性6:女性4
平均年齢 46歳
事業内容 軸付砥石の製造販売
事業所 本社/知多市
取引先 トヨタグループ(自動車)、三菱重工業グループ(発電)、IHIグループ(航空機・宇宙)、キャノン(光学)、京セラ(半導体)
会社見学 可

勤務・待遇例

職種 ①メーカー営業職 ②モノづくり系エンジニア職
諸手当 通勤手当、住宅手当、家族手当、営業手当、昼食手当 他
昇給 年1回
賞与 年2回(6月・決算賞与・12月)
勤務地 本社/知多市
転勤 無
勤務時間 所定労働時間:8時間
①8:30~17:30(休憩時間1時間)
②8:00~17:00(休憩時間1時間)
休日休暇 完全週休2日制(土・日)、夏季休暇、年末年始休暇、GW休暇 他
福利厚生 退職金制度、企業年金基金、社内表彰制度、育児・介護休業制度 他
出身校 愛知工業大学、名城大、名古屋工業大学、愛知学院大学 他

PRメッセージ

どんなに良い製品のアイデアがあっても、どんなに腕の立つ職人がいても、それを形にするツールがなければ、ものづくりはできません。エフエスケーは、まさにそんな必要不可欠なツールを生み出し、提供している企業です。知多半島の中小企業ながら、国内シェア60%の“軸付砥石”という製品を作り続けています。ものづくりに興味がある人はぜひ私たちの仕事を知って下さい。世界のものづくりを下支えする仕事を一緒にしませんか。

製造業

⑪サンエイ糖化(株)



会社概要

設立 1987年1月
代表者 代表取締役社長執行役員・太田隆行
資本金 4億円
売上高 199億円(直近決算実績)
従業員数 260名※パート・アルバイト含む
男女比 男性9:女性1 平均年齢 40歳
事業内容 とうもろこしや国内でん粉を原料としたぶどう糖、デキストリン等の糖化製品の製造販売、乳酸菌の培養・製剤化
事業所 本社/知多市
支社/東京都・大阪府・名古屋市
取引先 非公開
インターンシップ 可 会社見学 可



〒 478-8503

住所:知多市北浜町24-5

TEL:0562-55-5111

URL:<http://www.sanei-toka.co.jp/>

勤務・待遇例

職種 総合職
諸手当 家族手当、通勤手当、住宅手当、食事手当、営業外
勤手当、資格者手当、役職手当、交替勤務手当 他
昇給 年1回
賞与 年2回
勤務地 愛知県(知多市・名古屋市)、東京都、大阪府
転勤 有
勤務時間 8:50~17:15 ※本社での昼勤務の場合
休日休暇 完全週休2日制(土・日)・祝日、年末年始・夏季休
暇【年間休日124日(2024年度)】※昼勤務の場合
福利厚生 各種社会保険完備、団体長期障害所得補償保険
(LTD)完備、各種育児支援制度完備、社宅制度
(単身用・世帯用)、宿泊施設利用補助、部活動(テ
ニス部・スキー部・マラソン部・ゴルフ部) 他
出身校 岐阜大学、三重大学、静岡大学、名古屋市立大学、
名城大学、愛知大学、愛知学院大学、近畿大学、東
京理科大学、静岡県立大学 他

PRメッセージ

点滴や透析剤に使用される日本薬局方ブドウ糖において、国内
トップシェアを誇っており、医薬品・食品の分野を通じて社会に貢
献しています。また、穀物ソリューションカンパニー「昭和産業(株)」
のグループ企業として経営基盤も盤石、ワークライフバランスを重
視した運営を実施しているのも当社の魅力です。

製造業

⑫セントラル製粉(株)



会社概要

設立 1971年11月
代表者 代表取締役社長・内藤修之
資本金 1億円
売上高 40億9,165万円(直近決算実績)
従業員数 35名※パート・アルバイト含む
男女比 男性6:女性4
平均年齢 41.6歳
事業内容 小麦粉等の製造
取引先 昭和産業(株)、尾張製粉(株)、布袋食糧
販売(株)、兼松(株) 他
インターンシップ 不可 会社見学 可



〒 478-0046

住所:知多市北浜町13-5

TEL:0562-32-6291

URL:<http://www.central-mills.co.jp>

勤務・待遇例

職種 総務(経理、人事労務、庶務、IT担当)
諸手当 役職手当、家族手当、資格手当 他
昇給 年1回
賞与 年2回(業績に応じ決算賞与あり)
勤務地 本社
転勤 無
勤務時間 8:00~16:45(金曜日は16:30)
休日休暇 土日祝日、年末年始、盆休み(年間126日)
福利厚生 昼食費半額補助、社員旅行、懇親会補助、
予防接種全額補助、持株会 他
出身校 名古屋大学、日本大学、名城大学、北里大学、
名古屋学院大学、半田工科高校、半田農業高校他

PRメッセージ

当社は、知多市で創業して53年、地元に根ざした小麦粉の製
粉工場です。また、「穀物ソリューション・カンパニー」昭和産業
(株)の子会社であり、安定した操業を行っています。中小製粉工
場では中部地区最大規模を誇り、他社に類のない独自の製品
配合システムを保有しております。食品安全に関しては、国際規
格FSSC22000の認証取得を受け、安全安心な小麦粉を皆様
にお届けしています。

製造業

⑬知多工業(株)



会社概要

設立 1944年10月
代表者 代表取締役社長・森田敏一
資本金 3,200万円
売上高 7億3,000万円(直近決算実績)
従業員数 34名※役員含まず、ベトナム実習生含む
男女比 男性7:女性3
平均年齢 49.0歳
事業内容 精密熱間型打ち鍛造
事業所 本社/知多市 支社/知多市
取引先 (株)エクセディ、津田工業(株)、(株)アイシン、旭鉄工(株)、大同特殊鋼(株) 他
インターシップ 可 会社見学 可



〒478-0001

住所:知多市八幡字西前田75-2

TEL:0562-33-5822

URL: <http://chita-ind.com/>

勤務・待遇例

職種	技能職
諸手当	役職手当、技能手当、委員手当、住宅手当、家族手当、通勤手当、食事手当、ISO手当、5ゲン手当
昇給	年1回
賞与	年2回
勤務地	本社
転勤	無
勤務時間	8:00~17:00
休日休暇	週休2日、一部隔週土曜日出勤有
福利厚生	社会保険完備、交通費支給(上限有り)、退職金制度、社外研修制度、技能検定制度、産休・育休制度、夏季ドリンク支給
出身校	常滑高校、知多翔洋高校、東海工業専門学校

PRメッセージ

当社は熱間鍛造専門メーカーとして今年で80周年を迎えることが出来ました。
鉄を叩くことにより強度が出る鍛造品、情熱をもって打ち込むことにより鉄も人も、より高い精巧なものとなります。
主に自動車部品や建設・産業機械部品等を製造しており、
今後は新たな分野への挑戦もしていこうと考えています。ぜひ一緒に日本のものづくりを支えていきましょう!

製造業 日本製鉄グループ

⑭東海鋼材工業(株) 知多工場



会社概要

設立 1944年1月
代表者 代表取締役社長・長尾健男
資本金 1億5,000万円
売上高 97.2億円(直近決算実績)
従業員数 237名※パート・アルバイト含む
男女比 男性9:女性1
平均年齢 42.8歳
事業内容 【飛島工場】厚鋼板溶断・加工、産業車両フレーム製作 【知多工場】溶融亜鉛めっき 【両工場】ポール製品製作(パンザーマスト・照明柱・鋼管柱)
事業所 本社工場/飛島村
取引先 日本製鉄(株)、大和ハウス工業(株) 他
会社見学 可



〒478-0069

住所:知多市新刀池2-9

TEL:0567-55-1481(本社)

URL: <https://www.tokaisteel.co.jp>

勤務・待遇例

募集職種	技能職
諸手当	家族手当、通勤手当、超過勤務手当、資格取得一時金 他
昇給	年1回
賞与	年2回
勤務地	知多市
転勤	有
勤務時間	8:30~17:05または20:30~5:05
休日休暇	土・日、GW、夏季、年末年始 年間休日数120日
福利厚生	雇用保険、労災保険、健康保険、厚生年金、退職金共済 他
出身校	半田農業高校、常滑高校、名古屋工学院専門学校高等課程、享栄高校、大同大学 他

PRメッセージ

日本製鉄(株)のグループ会社でもあり、安定感もあります。福利厚生も充実しており、有休も取得しやすい会社です。
必要な資格は入社後でOKです。
就職を考えている学生の皆さん。
是非、工場見学に来てください。(保護者の方と一緒にの見学も可能です)。

製造業

⑮東明工業(株)



会社概要

設立 1973年9月
代表者 代表取締役・ニノ宮啓
資本金 1億円
売上高 43億円(直近決算実績)
従業員数 500名※パート・アルバイト含む
男女比 男性9:女性1
平均年齢 40.0歳
事業内容 航空宇宙機器の組立、塗装及び機装作業、各種試験装置やシュミレータ 他
事業所 本社/知多市 支社/弥富市(2拠点)、東郷町、知立市(常駐者なし)
取引先 インターシップ 三菱重工業(株)、川崎重工業(株) 他
可 会社見学 可



〒 478-0069

住所: 知多市新刀池2-11

TEL: 0562-54-1881

URL: <https://tohmei.com/>

勤務・待遇例

職種 輸送用機械器具製造業
諸手当 基本給: 18万2000円以上
※上記はあくまでも最低給与であり、年齢・経験を考慮して決定します
昇給 年1回
賞与 年2回
勤務地 知多市、小牧市、名古屋市、弥富市、東郷町のいずれか
転勤 有
勤務時間 7:50~17:00 ※就業地によって異なります
休日休暇 土日休み
(GW休暇・夏季休暇・年末年始休暇・慶弔休暇)
福利厚生 各種社会保険完備(健康保険・厚生年金・雇用保険・労災保険)、交通費規定支給(上限4万円)、家族手当、夜勤手当、夜勤割増手当、残業手当、休日手当、勤務手当、役職手当

PRメッセージ

当社は航空宇宙をはじめ、自動車、船舶、鉄道といったモビリティの各分野でモノづくりを支えてきた会社です。会社設立後、梱包用木箱製造から航空宇宙、一般産業機械の製造・開発・設計まで事業を拡大し、現在ではグループ内で各種機体、量産設備等の設計開発から製造まで一貫して担っています。土日休み、年4回の長期休暇、年間休日121日でプライベートも充実!モノづくりが大好きなあなた!東明工業と一緒に働きませんか?

製造業

⑯物産フードサイエンス(株)



会社概要

設立 1969年10月
代表者 代表取締役社長・梅田明人
資本金 2億5,000万円
売上高 非公開
従業員数 239名※パート・アルバイト含む
男女比 男性7:女性3
平均年齢 39.8歳
事業内容 糖アルコールを中心とする機能性食品素材、医薬品素材、化学品素材の製造販売・受託製造・卸売販売
事業所 本社/知多市 支社/東京都・大阪府
取引先 非公開
会社見学 可



〒 478-0046

住所: 知多市北浜町24-12

TEL: 0562-55-1171

URL: <https://www.bfsci.co.jp/>

勤務・待遇例

職種 勤務地限定: 製造技能職(機械オペレーター)
諸手当 通勤手当・時間外手当・家族手当・家賃補助・交替勤務手当・職務選任手当 他
昇給 年1回
賞与 年2回
勤務地 本社(名古屋工場)
転勤 無
勤務時間 (1)日勤9:00~17:30
(2)交替勤務①8:30~17:00
②16:30~翌1:00 ③翌0:30~翌9:00
休日休暇 年間休日125日 (1)土日祝(2)シフト制
福利厚生 各種社会保険、退職金制度、家賃補助、財形貯蓄、自己啓発支援、クラブ活動支援 他
出身校 名古屋工科高校、半田工科高校、半田農業高校、知多翔洋高校、東海樟風高校 他

PRメッセージ

糖アルコールの国内トップシェア!!糖アルコールは果物や野菜にも含まれる糖質の一種でキシリトールが有名です。食品や歯磨き粉・シャンプーなどの日用品や医薬品など生活必需品の素材として幅広く使われています。主な仕事は製造設備の操作や点検などです。研修や資格取得支援の制度も充実しているため、入社してから成長もできます。転勤なし/年間休日125日/有給休暇消化日数15.4日(2023年度平均)

製造業

⑰宝和化学(株)



会社概要

設立 1968年3月
代表者 代表取締役社長・落合徹哉
資本金 5,000万円
売上高 24億円(直近決算実績)
従業員数 約100名※パート・アルバイト含む
男女比 男性4:女性6
平均年齢 37.0歳
事業内容 自動車内装品・寝具縫製品・住生活関連品の製造
事業所 本社/名古屋市熱田区
取引先 (株)エアウィーヴ・コンビ(株)・シモンズ(株)・デルタ工業(株)・トヨタ紡織(株) 他
会社見学 可 インターシップ 可



〒 478-0069

住所:知多市新刀池2-32-1

TEL:0562-54-1620

URL:<https://www.houwai.co.jp/>

勤務・待遇例

職種	現場職
諸手当	交通費支給(上限あり)、残業手当、資格手当、住宅手当(条件あり)
昇給	年1回 ※業績により変動あり
賞与	年2回 ※業績により変動あり
勤務地	知多市
転勤	無
勤務時間	8:00~16:55
休日休暇	週休二日制(土日休み)
福利厚生	各種保険に加入、昼食代補助、資格取得費用全額補助
出身校	愛知学院大学、愛知淑徳大学、名古屋学院大学、名城大学、半田農業高校、半田商業高校 他

PRメッセージ

「作れないものはない」と言ってもいい程、多種多様な製品を手掛ける製品メーカーです。親切な先輩方からの丁寧な指導があり、若手の時から様々な経験ができ、仕事へのやりがいや充実感を感じられると思います!モノづくりが好きな方、興味がある方はぜひご応募ください!
インターンシップにつきましては随時お問い合わせください。

ガス業

⑱知多エル・エヌ・ジー(株)



会社概要

設立 1980年1月
代表者 代表取締役社長・中川敏治
資本金 1億円
売上高 57億円(2024年3月実績)
従業員数 74名 ※2025年1月時点 出向社員含む
男女比 男性9:女性1
平均年齢 47.7歳
事業内容 液化天然ガス(LNG)の受入・貯蔵・気化および送り出し業務
事業所 本社/知多市
取引先 (株)JERA
会社見学 可



〒 478-0045

住所:知多市南浜町27-1

TEL:0562-56-1151(代表)

URL:<http://www.chita.lng.co.jp/>

勤務・待遇例

職種	設備管理(オペレーター)職、設備保守(メンテナンス)職
諸手当	家族手当、通勤手当、時間外手当、特定勤務手当(交替勤務手当)、住宅手当(条件あり) 他
昇給	年1回
賞与	年2回
勤務地	本社
転勤	無
勤務時間	通常勤務8:30~17:10、 交替勤務7:30~19:40、19:30~翌7:40
休日休暇	【休日】土日祝日、5月1日、年末年始(12/29~1/3) ※ただし交替勤務者は除く 【休暇】普通休暇(有給休暇)20日(勤続3年未満15日)夏季休暇、ファミリーサポート休暇 他
福利厚生	【福利厚生】退職金制度、確定拠出年金制度、財形貯蓄制度、株式累積投資制度、住宅補助手当 他 【各種保険】各種社会保険完備
出身校	名古屋工学院専門学校、半田工科高校、名古屋工科高校、愛知産業大学工業高校 他

PRメッセージ

暮らしに欠かせない電気。弊社はその電気をつくるために必要な燃料であるLNG(液化天然ガス)を受入・貯蔵したのち、気化させたガスを(株)JERAの火力発電所に送り出しを行っています。中部地域における安定的なエネルギー供給を支えるため、全社員が一丸となり安全・安定操業に努めています。私たちの生活に必要な不可欠なエネルギー事業に興味を持っていただけたら、お気軽にお問い合わせください。会社見学も受け付けています。

倉庫業

⑱知多埠頭(株)



安全、安心、信頼をモットーに
穀物物流の拠点として
食糧の安定供給の確保に貢献します



知多埠頭株式会社

CHITA FUTO CO.,LTD.

☎0562-54-0015(代)

Q 知多埠頭 検索 詳しくはWEBへ



会社概要

設立 1968年6月
代表者 代表取締役社長・小林良文
資本金 6億円
売上高 13億1,200万円(直近決算実績)
従業員数 28名(役員除く)
男女比 男性7:女性3
平均年齢 42.1歳
事業内容 倉庫業及び埠頭業
事業所 本社/知多市
取引先 三井物産(株)、名港海運(株)、
王子コンスターチ(株)、サンエ糖化(株)、
フィート・ワン(株)、(株)ニッポン 他

会社見学 可



〒 478-0046

住所:知多市北浜町24-66

TEL:0562-54-0015

URL:<https://www.chitafuto.co.jp/>

勤務・待遇例

職種 設備の保全管理
諸手当 通勤手当、時間外手当、役手当、技術手当、
年末年始特別手当、資格報奨金 他
昇給 年1回
賞与 年2回
勤務地 本社
転勤 無
勤務時間 8:30~16:30
休日休暇 完全週休二日制、
半日休暇・時間単位休暇制度あり
福利厚生 完全給食(社内食堂)、各種社会保険完備、
退職金制度、退職共済、育児・介護支援制度、
国内外研修、資格取得・英会話補助金 他
出身校 半田工科高校、常滑高校、東海樟風高校、
知多翔洋高校 他

PRメッセージ

三井物産(株)連結子会社の倉庫会社で米国等からの輸入穀物(トウモロコシ・小麦等)の保管を主たる業務とし、名古屋港にある名古屋コンテナターミナルの中で原料基地として重要な役割を果たしています。「安全・安心・信頼」を第一に考え、福利厚生制度も充実し、有給休暇取得率も高くワークライフバランスを重視した働きやすい環境の会社です。

運輸・通信業

⑳レスクル(株)



会社概要

設立 2009年2月
代表者 代表取締役・鶴田誠
資本金 1,000万円
売上高 8.86億円(直近決算実績)
従業員数 180名※パート・アルバイト含む
男女比 男性8:女性2
平均年齢 58歳
事業内容 貸切バス、路線バス、旅行業、レンタカー
事業所 本社/豊明市
支社/知多市・美浜町・西尾市・可児市・札幌市
取引先 愛知県、知多市、南知多町他自治体、
(株)JERA、イオンコンパス(株)、
西知多総合病院 他



〒 478-0017

住所:知多市新知北浦75-6

TEL:0562-85-1111

URL:<https://www.rescre.com/>

勤務・待遇例

募集職種 運転手(希望者)、総合職
諸手当 家族手当、職能手当(資格手当含)、住宅手当、
乗務員手当、無事故手当
昇給 年1回
賞与 年2回(業績に応じ)
勤務地 知多市
転勤 有
勤務時間 9:00~18:00※配属先による
休日休暇 土日※配属先による
福利厚生 運転免許取得支援制度(大型二種)、社員寮
出身校 名古屋観光専門学校、星城高校、武豊高校、
横須賀高校 他

PRメッセージ

知多市、知多半島を元気にしたい人、又、地域貢献に興味ある人など、仕事を通して地域社会に貢献しませんか?
お客様の「ありがとう」に喜びを感じる人、バス、旅行に興味のある人、将来、バス運転してみたい!も歓迎です。まだまだ成長中の会社だからこそそのやりがいもたくさんあります。まずはレスクルを知るから始めてみませんか?

金融・保険業

②あいち知多農業協同組合



〒 479-8601

住所: 常滑市多屋字茨廻間1-111

TEL: 0569-34-9960

URL: <https://www.agris.or.jp>



会社概要

設立 2000年4月
代表者 代表理事組合長・山本和孝
出資金 65億円
貯金残高 1兆2,075億円(直近決算実績)
従業員数 1,101名(男性:484人、女性:617人)
※令和6年4月現在
男女比 男性4:女性6
平均年齢 38.4歳
事業内容 金融事業(JAバンク)、共済事業(JA共済)、営農事業、生活事業 他
事業所 本社/常滑市 支社/知多半島全域
インターンシップ 可 会社見学 可

勤務・待遇例

職種	総合職(営業職、営業事務職)
諸手当	通勤手当(全額支給)、家族手当、資格手当(業務上必要な資格の取得・登録で支給)、職務手当 他
昇給	年1回
賞与	年2回
勤務地	知多半島内の本支店、又は営農センター 他
転勤	有
勤務時間	8:30~17:00※配属先による
休日休暇	年間休日 121日程度(令和6年度)、完全週休2日制(土・日)、祝日、年末年始、年次有給休暇、特別休暇、リフレッシュ休暇、記念日休暇、親・祖父母孝行休暇、育孫休暇あり ※配属先により異なる
福利厚生	育児短時間制度、ファミリーケア休職、資格取得支援、職員会活動(職員親睦旅行、クラブ活動、施設利用補助)、退職金制度 他

PRメッセージ

職員数1,101人、組合員数約8万、貯金残高約1兆2千億円と、全国有数の規模を誇るJAあいち知多。知多半島の5市5町を管内とし、金融(JAバンク)、共済(JA共済)、資産管理のほか、営農指導や農産物販売など、農業を中心に暮らし全般を応援する多彩な事業を展開しています。地元の農畜産物を地域内外に届けるための事業を行うとともに、農業を営む人々をあらゆる角度から応援しています。

専門サービス業

②(株)出光プランテック愛知



〒 478-8555

住所: 知多市南浜町11

TEL: 0562-55-1481

URL: https://www.idemitsu.com/jp/business/factory/ip_aichi/index.html



会社概要

設立 1999年1月
代表者 代表取締役社長・宗藤紀夫
資本金 1,000万円
売上高 15億3,000万円(2023年3月期)
従業員数 134名※パート・アルバイト含む
男女比 男性8:女性2
平均年齢 38.7歳
事業内容 事業所内の警備防災業務、石油製品等の陸上出荷業務および試験・検査業務、タンクヤード管理業務 他
事業所 本社/知多市
取引先 出光興産(株)愛知事業所
インターンシップ 不可 会社見学 可

勤務・待遇例

職種	試験分析検査員、警備防災要員、事業所内タンクヤードオペレーター
諸手当	住宅手当、子ども手当、役職手当、交替手当
昇給	年1回
賞与	年2回
勤務地	本社
転勤	無
勤務時間	7:40~16:30 ※配属先による
休日休暇	日勤は週休二日 ※配属先による
福利厚生	診療所などの医療施設、余暇施設(グラウンド、体育館)、風呂、食堂、カフェテリア
出身校	半田農業高校、東海樟風高校、半田工科高校、半田商業高校、知多翔洋高校 他

PRメッセージ

私たちの会社は地域のインフラを支える責任感の必要な仕事とあります。だからと言って会社(仕事)だけが大切という訳ではなく、プライベートの時間もしっかりと充実させるメリハリのある会社です。「やりがいを感じられ、自分の趣味に没頭できる時間を上手く使える」そんな働き方をしてみませんか?是非一緒に仕事をしましょう!!

専門サービス業

②③上野工業(株)



〒 478-0062

住所: 知多市岡田美里町177

TEL: 0562-56-3301

URL: <https://www.uenokougyou.jp/>



会社概要

設立 1974年10月
代表者 代表取締役・上野大介
資本金 1,000万円
売上高 10.7億円(直近決算実績)
従業員数 48名※パート・アルバイト含む
男女比 男性9:女性1 平均年齢 42.5歳
事業内容 プラント・浄水場など生活インフラを支える仕事です。石油精製設備の保全業務、浄水場・浄化センター、排水処理設備のメンテナンスなど多岐に渡る業務を行っています。
事業所 本社/知多市 支社/三重県
取引先 出光興産(株)、(株)出光プラントック愛知、出光エンジニアリング(株)、月島ホールディングス(株) 他
インターシッ プ 可 会社見学 可

勤務・待遇例

職 種	技術・施工管理職他(現場監督・現場スタッフ・配管工・鍛冶工・機械工)、事務系総合職
諸 手 当	監督手当、危険手当、通勤手当、夜勤手当、家族手当、資格取得手当 他
昇 給	年1回 賞 与 年2回
勤 務 地	本社または三重県四日市市
転 勤	無
勤務時間	8:00~17:00(配属先による)
休日休暇	日、祝、第1・3・5土曜日、夏季、年末年始、その他当社指定休業日、特別休暇制度あり
福利厚生	各種社会保険完備、退職金制度、育児・介護休業制度、社内表彰制度、資格取得補助 他
出身校	知多翔洋高校・常滑高校・半田工科高校・半田農業高校・大同大学大同高校・名古屋工科高校・内海高校・日本福祉大学付属高校

PRメッセージ

私達のミッションは、生活インフラを支えることです。創業以来、半世紀に渡り、石油精製設備に関わる保全・運転業務を通じて、安全で安定したエネルギーを地域の皆さんに届け続けています。近年では、これまでに培った技術を活かし、皆さんが日々使っている水道水に関わる水処理事業にも進出しています。成長する会社と一緒に、挑戦しましょう!

専門サービス業

②④杉本ハイテックス(株)



〒 478-0015

住所: 知多市佐布里字五反田上47-1

TEL: 0562-55-2471

URL: <https://s-hitekusu.com/>



会社概要

設立 1991年12月
代表者 代表取締役・杉本光宏
資本金 2,000万円
売上高 13.5億円(直近決算実績)
従業員数 70名※パート・アルバイト含む
男女比 男性9:女性1
平均年齢 42歳
事業内容 工場設備・機械類の洗浄・清掃および産業廃棄物に係わる収集・運搬、公共下水道設備・管路・用水路・道路維持等に係わる清掃および運搬
事業所 本社/知多市 支社/福岡県
訪問先 日進機工(株)、サンエイ(株)、大和工業(株) 他
インターシッ プ 可 会社見学 可

勤務・待遇例

職 種	特殊清掃スタッフ、築炉技能士補助スタッフ
諸 手 当	管理職手当、子供手当、突発手当、管理職手当、通勤手当、住宅手当、出張手当、残業手当 他
昇 給	年1回
賞 与	年2回
勤 務 地	愛知県
転 勤	無
勤務時間	7:00~17:00(休憩120分)
休日休暇	完全週休2日制(当社カレンダーによる)
福利厚生	車通勤可(駐車場完備)、制服貸与、リゾートトラスト/エクシブ、飲料水提供、資格取得支援
出身校	愛知工科大学、大同大学、名城大学、愛知大学、名古屋工学院専門学校、東海工業専門学校 他

PRメッセージ

あらゆる大手工場内で清掃・運搬をしています。私たちが工場の環境を素早くキレイにすれば、よりクオリティの高い商品を効率的に生産できるようになります。【杉本ハイテックスの楽しみ方 第3選】①清掃の道具を選んだり手順を考えて動くと、ダイレクトに業務時間に影響する、ゲーム感覚などところ!②洗浄ガンで撃つ爽快感と、強力吸引で目の前がどんどんキレイになるところ!③実際に仕事体験で感じてみてください♪

専門サービス業

②⑤(株)日誠



会社概要

設立 1981年4月
代表者 代表取締役・森本 和義
資本金 2,000万円
従業員数 96名※パート・アルバイト含む
男女比 男性5:女性5
平均年齢 55.0歳
事業内容 指定管理業、建物総合管理、造園・緑地管理、環境整備・廃棄物収集運搬処理、土木・建設・解体業
事業所 本社/知多市 支社/知多市
取引先 知多市、愛知県、名古屋港管理組合 他
インターンシップ 可 会社見学 可



〒 478-0001

住所: 知多市八幡字小根14-28

TEL: 0562-33-0104

URL: <https://d-nissei.com/>

勤務・待遇例

職種 現場作業員、施設職員、本社事務員 他
諸手当 通勤手当、扶養手当、役職手当、資格手当、子育て応援手当等 他
昇給 年1回
賞与 年2回
勤務地 知多市または大府市内
転勤 有
勤務時間 8:30~17:30 ※勤務地に準ずる
休日休暇 勤務地に準ずる
福利厚生 社会保険完備、社宅あり 他
出身校 南山大学、中央大学 他 地元高校多数

PRメッセージ

人が生活し、働き、学び、楽しむ空間を創造し社会に貢献します。長年の活動実績を踏まえ「安全・安心」「信用・信頼」を経営方針に掲げ、地元の皆様とともに学んでおります。

公務

②⑥愛知県警察



会社概要

設立 1954年7月
代表者 愛知県警察本部長・佐藤隆司
従業員数 約1万4,500名
男女比 男性8:女性2
事業内容 誰もが安心して暮らせる安全な街づくりに向け、愛知県において犯罪の予防、鎮圧及び捜査、被疑者の逮捕、交通の取締り、その他公共の安全と秩序の維持に当たることを責務とし、様々な活動をしています
事業所 本社/名古屋市 支社/愛知県内
インターンシップ 不可 会社見学 可



〒 460-8502

住所: 名古屋市中区三の丸2-1-1

TEL: 052-951-1611

URL: <https://www.pref.aichi.jp/police/>

勤務・待遇例

職種 警察官、警察職員
諸手当 扶養手当、住居手当、通勤手当、特殊勤務手当 他
昇給 年1回
賞与 年2回
勤務地 愛知県内 ※引越しを伴わない異動あり
転勤 有
勤務時間 8:45~17:30※配属先による
※2日間で15時間30分の特別勤務も有
休日休暇 週休2日、年次休暇、特別休暇、育児休暇 他
福利厚生 警察共済組合、互助会、愛知県警察信用組合による各種給付・貸付制度、職員住宅、独身寮、警察共済組合直営の宿泊・保養施設の利用

PRメッセージ

誰もが安心して暮らせる安全な街づくりに向け、愛知県において犯罪の予防、鎮圧及び捜査、被疑者の逮捕、交通の取締り、その他公共の安全と秩序の維持に当たることを責務とし、様々な活動をしています。仕事の内容も多岐にわたりますので、自分に合った分野が必ず見つかるはずです。あなたも正義のため、人のために働いてみませんか。

公務

②⑦防衛省 自衛隊



会社概要

設立 1954年7月
代表者 内閣総理大臣・石破茂
従業員数 227,843名
事業内容 国の防衛、災害派遣、国際協力、民生支援
事業所 本社/東京都
インターシップ 可
会社見学 可



〒 454-0003

住所: 名古屋市中川区松重町3-41

TEL: 0569-21-0004

URL: <https://www.mod.go.jp/pco/aichi/index.html>

勤務・待遇例

職種	一般幹部候補生、一般曹候補生、自衛官候補生、航空学生 他
諸手当	扶養手当、住宅手当、通勤手当、単身赴任手当、地域手当、航空手当、乗組手当、航海手当 他
昇給	年1回
賞与	年2回
勤務地	全国各地
転勤	有
勤務時間	8:15~17:00(基準)
休日休暇	週休2日(土日)、祝日、年末年始・夏季特別休暇、有給休暇(24日)
福利厚生	団体生命保険、退職共済年金、障害共済年金、貯金・貸与事業 他

PRメッセージ

国家を守る公務員。それが自衛隊です。様々な分野のエキスパートが活躍する自衛隊。戦車や艦隊などの最新装備を扱う分野から人事・総務などの事務職まで、陸・海・空のそれぞれにあなたの適性に応じた幅広い選択肢があります。

また、自衛官採用試験の一部は、筆記試験・適性検査・作文(小論文)を受験者の自宅等でスマートフォン、タブレット端末などを用いて行うWeb試験を実施しています。自衛官の道にぜひチャレンジしてください。

公務

②⑧知多市役所



会社概要

設立 1970年9月(市制施行日)
代表者 知多市長・宮島 壽男
従業員数 約700名
男女比 男性5:女性5
事業内容 市役所では、「保健、医療、福祉、子育て、都市整備、環境・経済、教育、文化、防災」など、市民の皆様の生活を支える様々な仕事をしています。
インターシップ 可
会社見学 不可



〒 478-8601

住所: 知多市緑町1

TEL: 0562-33-3151

URL: <https://www.city.chita.lg.jp/>

勤務・待遇例

職種	一般行政職、保育士・幼稚園教諭・消防 他
諸手当	扶養手当、住居手当、通勤手当、特殊勤務手当、時間外勤務手当、休日勤務手当、期末勤勉手当、退職手当 他
昇給	年1回
賞与	年2回
勤務地	本庁、出先機関、各保育園・幼稚園、消防本部(消防署、各出張所)、その他の公共施設
勤務時間	8:30~17:15(配属先による)
休日休暇	土日祝(配属先による)、年末年始、年次有給休暇 他
福利厚生	共済組合(医療保険、年金、その他の福祉事業)の社会保険制度、職員互助会 他

PRメッセージ

市役所では、市民の皆様の生活を支える様々な仕事をしています。業務も多岐にわたり、多方面から知多市のまちづくりに携わることができるため、とてもやりがいのある職場です。「あたらしく、知多らしく。」を合言葉に、知多市の理想の未来を市民・職員ONE TEAMでつくっていきましょう!

掲 載 企 業 一 覧

No.	企業名	No.	企業名
①	株式会社上村建築工房	⑮	東明工業株式会社
②	オオノ開発株式会社 知多事業所	⑯	物産フードサイエンス株式会社
③	有限会社新知工業	⑰	宝和化学株式会社
④	東海ガス株式会社	⑱	知多エル・エヌ・ジー株式会社
⑤	株式会社村瀬組	⑲	知多埠頭株式会社
⑥	アイコ株式会社	⑳	レスクル株式会社
⑦	愛豊技研工業株式会社	㉑	あいち知多農業協同組合
⑧	株式会社一富士製麺所	㉒	株式会社出光プランテック愛知
⑨	株式会社エイシン印刷	㉓	上野工業株式会社
⑩	株式会社エフエスケー	㉔	杉本ハイテックス株式会社
⑪	サンエイ糖化株式会社	㉕	株式会社日誠
⑫	セントラル製粉株式会社	㉖	愛知県警察
⑬	知多工業株式会社	㉗	防衛省 自衛隊
⑭	東海鋼材工業株式会社	㉘	知多市役所

- ・掲載内容については作成日(2025年1月31日)時点の情報となります。
- ・高校生の採用については学校からの推薦のみとなります。(公務除く)
- ・インターシップ、見学などについては直接企業宛てにお問い合わせください。

主 催: 知多市 商工振興課

☎ 0562-36-2662(直通)

協 力: 知多市商工会